

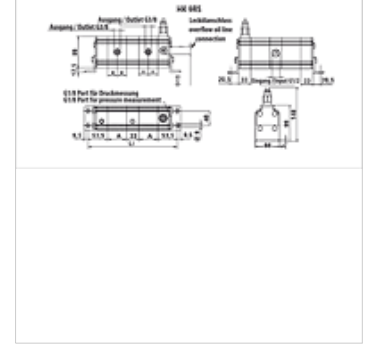
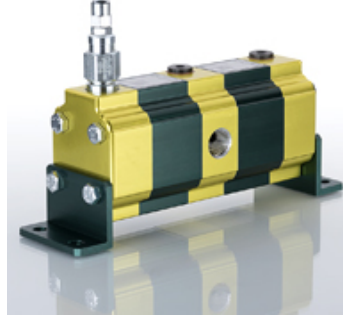
# HK 9RS 02 BG1

Dişli çark Miktar Bölücüsü Boyu 1 9RS 2 Kat

**HANSA FLEX**

## Özellikler

<b>Model</b>	merkezi faz dengeleme valfiyle harici sızıntı yağı tahliyesi Adjustment range DBV: 70-210 bar
<b>Rotational speed range</b>	1200 - 2700 U/min
<b>Pressure difference</b>	maks. 30 bar (kısımların arasında)
<b>Devir sayısı tavsiye edilir</b>	1800 - 2000 d/dak



## Açıklama

Tesisteki devreye sokmadan önce dişli miktarı bölücüsünün ilk içeri girişi yüksüz olarak gerçekleştirilmelidir.

## Açıklama

Bu miktar bölücüleri, tek pompalı iki bağımsız hidrolik devridaimin beslenmesi içindir

Bölünme hatası yakl. %3

Basınç ayarı tüm bölümler için eşittir

Valfler 70-210 bar olarak ayarlanabilir, diğer ayarlama aralıkları talep üzerine sağlanır

Dahili yağ sızıntısı tahliyesine değiştirmek mümkündür - bunun için T bağlantısında içteki

silindir vidasını sökün ve onu kör tapa G1/2" yardımıyla kapatın (modifikasyonların ancak danışarak yapılması tavsiye edilir!)

Dişli çark miktar bölücüsü yerleşimi:  $q_i = Q/z * 1000/n$

$q_i$  = Yutma hacmi/bölüm [cm<sup>3</sup>]; Q = Toplam giriş hacmi akımı [l/dak]; z = Bölüm sayısı; n = Devir sayısı [d/dak]

## Ürün

Tanım	Bölüm başına giriş hacimleri (cc)	p1 max. (bar)	p2 max. (bar)	Eleman başına akış min. (L/min)	Eleman başına akış max. (L/min)	Eleman başına akış (L/min)	A (mm)	Li (mm)	Ağırlık (kg)
HK 9RS 02 D 18	1,70	220	270	2,00	9,50	4,00	44	228	2,20
HK 9RS 02 D 20	2,20	220	270	2,50	13,00	5,00	46	232	2,25
HK 9RS 02 D 21	2,60	220	270	3,00	16,00	6,00	48	236	2,35
HK 9RS 02 D 23	3,20	220	270	3,50	19,00	7,00	50	240	2,45
HK 9RS 02 D 25	3,80	200	240	4,50	22,50	8,00	52	244	2,55

p1: Maks. çalışma basıncı - p2: maks. tepe basıncı