

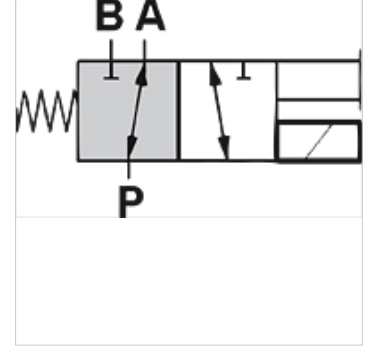
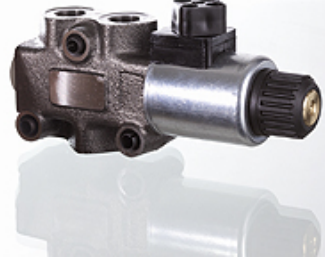
# HK DFE 3

## 3/2 Manyetik Yön Valfi Boru Hattı Montajı

**HANSA FLEX**

### Özellikler

Model	Acil durum manuel kumandalı Contalar NBR
Teslimat kapsamı	bobinli, fişsiz
Çalışma basıncı	sızan yağ bağlantılı maks. 315 bar / sızan yağ bağlantısız maks. 200 bar



### Açıklama

Bu yol valfları, bir yağ akımının değiştirilmesi için kullanılır  
Manyetik bobin IP66

### Siparişe ilgili bilgiler

İstek halinde farklı kumanda gerilimleri sunulabilir

### Ürün

Tanım	Q max. (L/min)	Kumanda gerilimi	A (mm)	Bağlantı A- B-P	Sızan yağ bağlantısı	B (mm)	C (mm)	TR (mm)	Model	Ağırlık (kg)
HK DFE 052 3AW 12DC	60	12 VDC	166,0	G 3/8"	-	42,0	80,0	68,0	sızan yağ bağlantısız	1,6
HK DFE 052 3AW 24DC	60	24 VDC	166,0	G 3/8"	-	42,0	80,0	68,0	sızan yağ bağlantısız	1,6
HK DFE 052 3AY 12DC	60	12 VDC	166,0	G 3/8"	G 1/4"	42,0	80,0	68,0	yandan sızan yağ bağlantılı	1,6
HK DFE 052 3AY 24DC	60	24 VDC	166,0	G 3/8"	G 1/4"	42,0	80,0	68,0	yandan sızan yağ bağlantılı	1,6
HK DFE 100 3AW 12DC	90	12 VDC	213,5	G 1/2"	-	46,5	121,0	74,0	sızan yağ bağlantısız	2,9
HK DFE 100 3AW 24DC	90	24 VDC	213,5	G 1/2"	-	46,5	121,0	74,0	sızan yağ bağlantısız	2,9
HK DFE 100 3AY 12DC	90	12 VDC	213,5	G 1/2"	G 1/4"	46,5	121,0	74,0	yandan sızan yağ bağlantılı	2,9
HK DFE 100 3AY 24DC	90	24 VDC	213,5	G 1/2"	G 1/4"	46,5	121,0	74,0	yandan sızan yağ bağlantılı	2,9
HK DFE 200 3AW 12DC	140	12 VDC	226,0	G 3/4"	-	65,0	107,0	85,0	sızan yağ bağlantısız	4,2
HK DFE 200 3AW 24DC	140	24 VDC	226,0	G 3/4"	-	65,0	107,0	85,0	sızan yağ bağlantısız	4,2
HK DFE 200 3AY 12DC	140	12 VDC	226,0	G 3/4"	G 1/4"	65,0	107,0	85,0	yandan sızan yağ bağlantılı	4,2
HK DFE 200 3AY 24DC	140	24 VDC	226,0	G 3/4"	G 1/4"	65,0	107,0	85,0	yandan sızan yağ bağlantılı	4,2

Qmax - maks. hacim akışı

### Aksesuar

HK SP DIN 43650 Manyetik Bobin DIN 43650 / ISO 4400 için Elektrik Fişleri

### Yedek Parçalar

HK SP DFE Manyetik Yol Valfi HK DFE için Bobin