

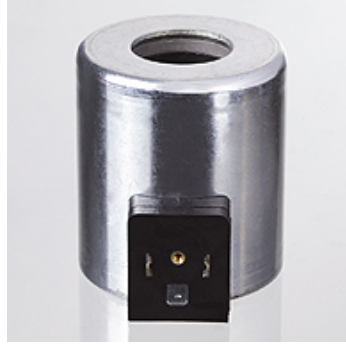
# HK SP DFE

Manyetik Yol Valfı HK DFE için Bobin

**HANSA FLEX**

## Özellikler

İlgili fiş HKSP664, HKSP666, HKSP667, HKSP668



## Açıklama

Alternatif akımlı bobinlerde, sıkma aşamasındaki elektrik sarfiyatı, tutma aşamasındakinden bariz bir şekilde daha yüksektir. Bu nedenle bunlar asla mıknatıs çekirdekleri olmadan çalıştırılmamalıdır, yoksa aşırı ısınma ve bobinin yanma tehlikesi vardır. Benzer bir efekt, valflar çok yüksek vuruş sıklıkları (açık / kapalı) olan alternatif akım mıknatıslarıyla çalıştırıldığında görülür. Böylece bobinler çoğu zaman yüksek elektrik sarfiyatı alanında olur ve bunlar da aşırı ısınabilir. Bu uygulama durumları için, redresör fişli RC bobinleri kullanılması tavsiye edilir. Doğru akımlı bobinlerde kapatma işlemi sırasında çok yüksek gerilim tepeleri görülebilir. Bu nedenle bu bobinlerde koruma şalterli fişler kullanılmasını tavsiye ederiz.

## Siparişe ilgili bilgiler

İstek üzerine diğer bobin türleri sunulabilir

## Ürün

Tanım	Nominal gerilim +/- % 10	Güç girişi (W)	Valf tipi için	Ağırlık (kg)
HK DFE 052 12VDC	12 VDC	38	HK DFE 052	0,38
HK DFE 052 24VDC	24 VDC	38	HK DFE 052	0,38
HK DFE 100 12VDC	12 VDC	60	HK DFE 100	1,08
HK DFE 100 24VDC	24 VDC	60	HK DFE 100	1,08
HK DFE 100 192VDC	192 VDC	60	HK DFE 100	1,08
HK DFE 200 12VDC	12 VDC	60	HK DFE 200	0,98
HK DFE 200 20VDC	20 VDC	60	HK DFE 200	0,98
HK DFE 200 24VDC	24 VDC	60	HK DFE 200	0,98
HK DFE 200 192VDC	192 VDC	60	HK DFE 200	0,98

## Aksesuar

HK SP DIN 43650 Manyetik Bobin DIN 43650 / ISO 4400 için Elektrik Fişleri

## aşağıdaki ürünlerin yedek parçasıdır

HK DFE 3	3/2 Manyetik Yön Valfı Boru Hattı Montajı
HK DFE 6	6/2 Manyetik Yön Valfı Boru Hattı Montajı