

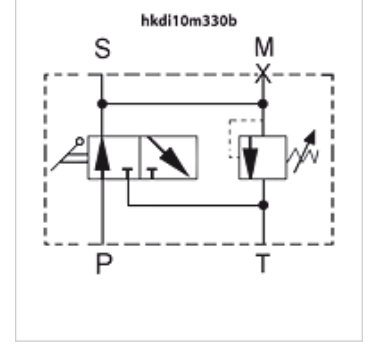
HK DI 10

El Tahiyeli Güvenlik ve Kilitleme Bloğu

HANSA FLEX

Özellikler

Model	Emniyet valfi
Çalışma basıncı	maks. 400 bar .
Ek Bilgi	TÜV ruhsatlı
Malzeme	Seal: VITON



Açıklama

Emniyet valfi sabit bir şekilde ayarlanmıştır, söz konusu belleğe atamada lütfen maksimum basınca dikkat edin!

Açıklama

The Safety Unit serves as a device for the protection, shut off and discharge of hydro accumulators. It is designed according to PED 2014/68/EU, article 3 paragraph 3, manufactured and considered to the European safety regulations for the operation of hydraulic accumulators. The discharge of the accumulator is manually by a ball valve or a relief valve.

Sıvıların akışkanlığının aşağıdaki sınırlar dahilinde olması gerekir:

min. 10 mm²/sn, maks. 380 mm²/sn

Siparişe ilgili bilgiler

Dikkat! Lütfen söz konusu deponun adaptörünü ayrı olarak sipariş edin.

Ürün

Tanım	p max. (bar)	M	P	S	T	Ağırlık (kg)
HK DI 10 M 100 B	100	1/4"	1/2"	Depo bağlantısı M 33x2	1/2"	2,9
HK DI 10 M 200 B	200	1/4"	1/2"	Depo bağlantısı M 33x2	1/2"	2,9
HK DI 10 M 210 B	211	1/4"	1/2"	Depo bağlantısı M 33x2	1/2"	2,9
HK DI 10 M 250 B	250	1/4"	1/2"	Depo bağlantısı M 33x2	1/2"	2,9
HK DI 10 M 330 B	330	1/4"	1/2"	Depo bağlantısı M 33x2	1/2"	2,4

pmax: Emniyet valfi sabit bir şekilde ayarlanmıştır, – söz konusu belleğe atamada lütfen maksimum basınca dikkat edin!

Aksesuar

HK AS	Güvenlik ve Kilitleme Bloğu için Depo Adaptörü
HK MSM	Diyafram Haznesi C için Kontra Somun