

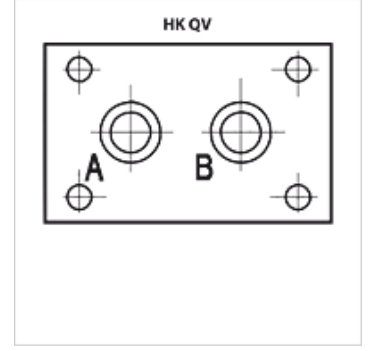
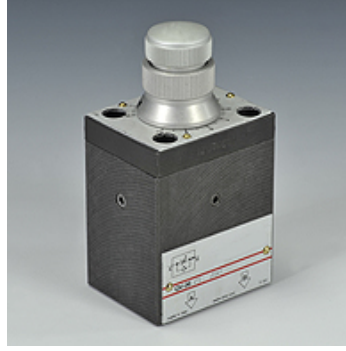
HK QV

Plaka yapısı Cetop için akım ayarlama valfi

HANSA FLEX

Özellikler

Model	HK QV 06 – doğrudan kumandalı
Çalışma basıncı	maks. 250 bar .
Bağlantı	ISO/Cetop 03 NG6 (sadece P + T)
Sabitleme	4 No. hex. socket head screw M5x70 12.9



Açıklama

Akış miktarı, basınç tartısı yardımıyla sabit tutulur

2 yollu modeldeki entegre bir baypas geri tepme valfi, zıt yönde akış imkanı sunar

Ayarlama düğmesi yardımıyla akış miktarının ayarlanması

Ürün

Tanım	Bağlantılar	Ayar sahası min. (L/min)	Ayar sahası max. (L/min)	maks. geri akım B-A max. (L/min)	Model	Basınç farkı Δp (bar)	Ağırlık (kg)
HK QV 06 1	ISO/Cetop 03-2 NG6	0,1	1,5	24	2 yollu	3	1,2
HK QV 06 6	ISO/Cetop 03-2 NG6	0,1	6,0	24	2 yollu	3	1,2
HK QV 06 11	ISO/Cetop 03-2 NG6	0,1	11,0	24	2 yollu	5	1,2
HK QV 06 16	ISO/Cetop 03-2 NG6	0,1	16,0	24	2 yollu	7	1,2
HK QV 06 24	ISO/Cetop 03-2 NG6	0,1	24,0	24	2 yollu	8	1,2

Δp = ayarlama işlevi için min. basınç farkı

Aksesuar

HK BHQ	Akım ayarlama valfi QV için bağlantı plakası
HK BA QV	Akım Ayarlama Valfi QV için Yapı Plakası
HK M HK QV	Akım ayarlama valfi tip HK QV için vida seti
HK DHQ	Akım ayarlama valfi QV için hızlı yavaş gidiş birimi