

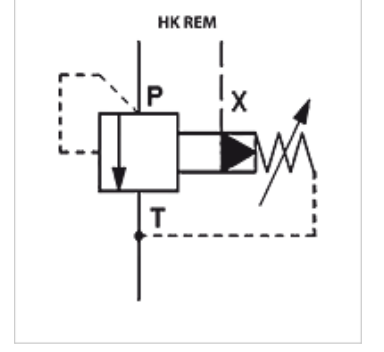
# HK REM

Basınç Ayar Valfi ile SAE Bağlantısı

**HANSA FLEX**

## Özellikler

Model	SAE flanş bağlantısı (örneğin pompalara doğrudan montaj için)
Teslimat kapsamı	dahil SAE flanş ve vidalar M10
Çalışma basıncı	maks. 350 bar



## Açıklama

Kısma pistonlu, ön kumandalı basınç sınırlama valfi

Pompanın basınçsız devridaimi için mıknatıs yükünü azaltma valfli versiyonu için bakın HK REM 24

Maks. hacim akışı 600 l/dak

Mineral hidrolik yağı veya karşılaştırılabilir özelliklerdeki sentetik sıvılar için

## Ürün

Tanım	Bağlantı	Basınç ayarlama alanı min. (bar)	Basınç ayarlama alanı max. (bar)	Akış Hacim Oranı max. (L/min)	Ağırlık (kg)
HK REM 3 350	SAE flanş 3/4"	8	350	200,0	6,6
HK REM 4 210	SAE flanş 1"	7	210	400,0	6,8
HK REM 5 210	SAE flanş 1.1/4"	7	210	600,0	8,2