

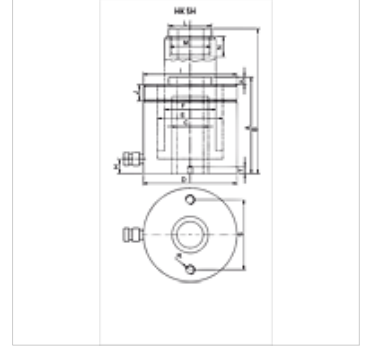
HK SH

İçi boş piston silindiri 700 bar

HANSA FLEX

Özellikler

Model	Sertleştirilmiş silindir başı Sert kromlu piston Yaylı geri çekme
Çalışma basıncı	maks. 700 bar .
Malzeme	Çelik
Teslimat kapsamı	hızlı kavrama manşonu 3/8"-18 NPT ile



Açıklama

Attention: Please observe separate safety precautions for working with 700 bar equipment (see technical information)!

Açıklama

Basınç ve çekme çalışması için içi boş piston silindirleri kullanılır.

Silindir mahfazasındaki mil sayesinde basit bağlantı

Kirlenmeyi önlemek için piston sıyırma halkaları

Değiştirilebilir yerleştirme başlığı

Ürün

Tanım	(kN)	(t)	Dar-be (mm)	Yüz-ey (cm ²)	A (mm)	B (mm)	C (mm)	TR (mm)	E (mm)	F (mm)	H (mm)	I (mm)	J (mm)	K (mm)	L (mm)	M	N (mm)	R (mm)	S (mm)	T (mm)	Ha-cim (cc)	Ağır-lık (kg)
HK SH 01204	121,0	12	40	17,6	124	164	20,5	75	55	40	19	2.3/4" -16	30	2,5	55	M28 x 1,5	7	5/16" -18	50,8	12	70	4,0
HK SH 01208	121,0	12	76	17,6	176	252	20,5	75	55	40	19	2.3/4" -16	30	2,5	55	M28 x 1,5	18	5/16" -18	50,8	12	134	4,8
HK SH 02215	217,0	22	150	32,0	318	468	27,0	105	75	56	23	3.7/8" -12	38	2,5	48	1.9/16" -16	8	3/8" -16	83,0	15	474	18,0
HK SH 03006	301,8	30	64	44,0	197	261	33,4	120	90	68	26	4.1/2" -12	42	4,0	55	1.13/16" -16	22	3/8" -16	92,2	17	281	13,2
HK SH 03015	301,8	30	150	44,0	322	472	33,0	120	90	68	26	4.1/2" -12	42	4,0	55	1.13/16" -16	9	3/8" -16	92,0	17	660	23,5
HK SH 06008	578,2	60	76	84,2	253	329	54,0	165	125	95	31	6.1/4" -12	48	4,0	80	2.3/4" -16	22	1/2" -13	130,3	14	640	32,3