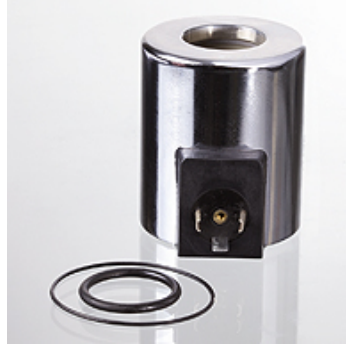


Özellikler

Teslimat kapsamı	conta halkalı
İlgili fiş	HKSP664, HKSP666, HKSP667, HKSP668



Açıklama

Alternatif akımlı bobinlerde, sıkma aşamasındaki elektrik sarfiyatı, tutma aşamasındakinden bariz bir şekilde daha yüksektir. Bu nedenle bunlar asla mıknatıs çekirdekleri olmadan çalıştırılmamalıdır, yoksa aşırı ısınma ve bobinin yanma tehlikesi vardır. Benzer bir efekt, valfler çok yüksek vuruş sıklıkları (açık / kapalı) olan alternatif akım mıknatıslarıyla çalıştırıldığında görülür. Böylece bobinler çoğu zaman yüksek elektrik sarfiyatı alanında olur ve bunlar da aşırı ısınabilir. Bu uygulama durumları için, redresör fişli RC bobinleri kullanılması tavsiye edilir. Doğru akımlı bobinlerde kapatma işlemi sırasında çok yüksek gerilim tepeleri görülebilir. Bu nedenle bu bobinlerde koruma şalterli fişler kullanılmasını tavsiye ederiz. Mıknatıs bobinlerinin sabitleme somunlarının sıkma torku: 3Nm

Siparişle ilgili bilgiler

İstek üzerine diğer bobin türleri sunulabilir

Ürün

Tanım	Nominal gerilim +/- % 10	Valf tipi için	orta güç girişi (W)	Ağırlık (kg)
HK SP CAE 12DC	12 VDC	HK DKE DC	36	1,10
HK SP CAE 24DC	24 VDC	HK DKE DC	36	1,10
HK SP CAE 230RC	230 VRC	HK DKE DC	36	0,52
HK SP CAE 110AC	110 VAC	HK DKE AC	95	0,40
HK SP CAE 230AC	230 VAC	HK DKE AC	95	0,40
HK SP CAE 220DC	230 VRC	HK DKE DC	36	0,40

Aksesuar

HK SP DIN 43650 Manyetik Bobin DIN 43650 / ISO 4400 için Elektrik Fişleri

aşağıdaki ürünlerin yedek parçasıdır

HK DKE X 00 DC	Bobinsiz Manyetik Yol Valfi NG 10
HK DKE X 00 AC	Bobinsiz manyetik yol valfi NG 10