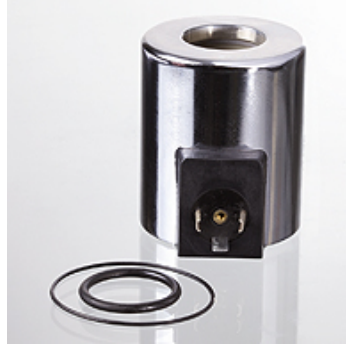


Özellikler

Teslimat kapsamı	conta halkalı
ilgili fiş	HKSP664, HKSP666, HKSP667, HKSP668, HKSP669 (redresör fişi)



Açıklama

Alternatif akımlı bobinlerde, sıkma aşamasındaki elektrik sarfiyatı, tutma aşamasındakinden bariz bir şekilde daha yüksektir. Bu nedenle bunlar asla mıknatıs çekirdekleri olmadan çalıştırılmamalıdır, yoksa aşırı ısınma ve bobinin yanma tehlikesi vardır. Benzer bir efekt, valfler çok yüksek vuruş sıklıkları (açık / kapalı) olan alternatif akım mıknatıslarıyla çalıştırıldığında görülür. Böylece bobinler çoğu zaman yüksek elektrik sarfiyatı alanında olur ve bunlar da aşırı ısınabilir. Bu uygulama durumları için, redresör fişli RC bobinleri kullanılması tavsiye edilir.

Doğru akımlı bobinlerde kapatma işlemi sırasında çok yüksek gerilim tepeleri görülebilir. Bu nedenle bu bobinlerde koruma şalterli fişler kullanılmasını tavsiye ederiz.

Mıknatıs bobinlerinin sabitleme somunlarının sıkma torku: 3Nm
Tip RC mıknatıs bobinleri için lütfen redresör fişi HKSP669 kullanın.

Siparişe ilgili bilgiler

İstek üzerine diğer bobin türleri sunulabilir

Ürün

Tanım	Nominal gerilim +/- % 10	Valf tipi için	orta güç girişi (W)	orta elektrik sarfiyatı (A)	Ağırlık (kg)
HK SP COU 12DC	12 VDC	HK DHI	33	2,80	0,25
HK SP COU 24DC	24 VDC	HK DHI	33	1,40	0,25
HK SP COU 28DC	28 VDC	HK DHI	35	1,24	0,25
HK SP COI 110AC	110 VAC	HK DHI	60	0,50	0,18
HK SP COI 230AC	230 VAC	HK DHI	60	0,25	0,25
HK SP COU 230 RC	230 VRC	HK DHI	40	0,25	0,25
HK SP COE 12DC	12 VDC	HK DHE DC	30	2,80	0,30
HK SP COE 24DC	24 VDC	HK DHE DC	30	1,40	0,30
HK SP COE 28DC	28 VDC	HK DHE DC	30	1,24	0,30
HK SP COER 230AC	230 VAC	HK DHER	30	0,25	0,30
HK SP COE 110AC	110 VAC	HK DHE AC	30	0,50	0,30
HK SP COE 230AC	230 VAC	HK DHE AC	30	0,25	0,30
HK SP COE 230RC	230 VRC	HK DHE DC	58	0,25	0,30

Aksesuar

HK SP DIN 43650	Manyetik Bobin DIN 43650 / ISO 4400 için Elektrik Fişleri
HK UEB MUT	Manyetik Yol Valfi için Somun

aşağıdaki ürünlerin yedek parçasıdır

HK DHE X 00 DC	Bobinsiz Manyetik Yol Valfi NG 6
HK DHE X 00 AC	Bobinsiz manyetik yol valfi NG 6