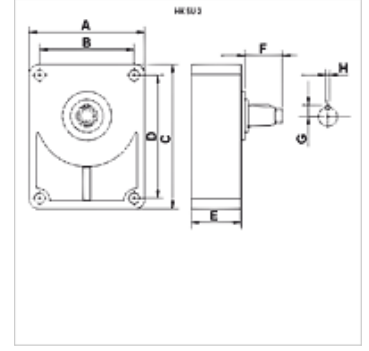


Özellikler

Kullanım Avrupa standart pinyon pompası BG2 için



Açıklama

İlerleme yatakları, örneğin V kayışı veya zincirlerle tahrik edilen ve dolayısıyla daha yüksek radyal yüklere maruz kalan dişli çark pompalarına yerleştirilir.

Pompayla ilerleme yatağı arasındaki bağlantı için uygun bir kavrama poyrası gerekir. (Lütfen ayrı olarak sipariş edin!)

Yağlama için DIN 51502'ye uygun yağ kullanılması tavsiye edilir

Bağlantı sadece Avrupa standart pompası içindir.

Ürün

Tanım	Pompa için	A (mm)	B (mm)	C (mm)	TR (mm)	E (mm)	F (mm)	G (mm)	H (mm)	Poyra	Mil	Ağırlık (kg)
HK SU 2 C	BG 2 Avrupa standardı	88,5	71,4	113	96	49	40,0	9,5	6	HK BF 2T	silindirik Ø 18	1,40
HK SU 2 D	BG 2 Avrupa standardı	88,5	71,4	113	96	49	35,5	9,5	3	HK BF 2T	konik mil 1:8	1,40
HK SUR 2 C	BG 2 Avrupa standardı	91,0	71,4	120	96	52	50,0	9,5	6	HK BF 2T Z15	silindirik Ø 22	1,75
HK SUR 2 D	BG 2 Avrupa standardı	91,0	71,4	120	96	52	36,0	9,5	6	HK BF 2T Z15	konik mil 1:8	1,75

Poyra = gerekli kavrama poyrası – BG2 / BG3 - Avrupa standart pompası

Aksesuar

HK BF Coupling hub