

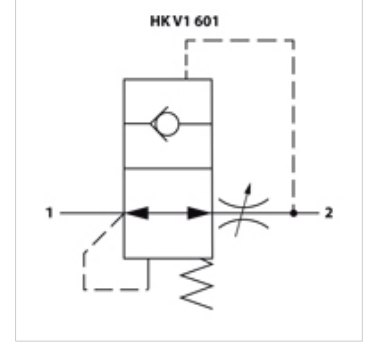
HK V1 601

Mahfazasız Hat Kopması Emniyet Valfi

HANSA FLEX

Özellikler

Malzeme	Çelik
Çalışma basıncı	maks. 300 bar .



Açıklama

Dikkat: Hat kopması emniyet valfları, uygulama duruma göre ayarlanmalıdır!

Ayarlama değeri "S" elle çalıştırılan valflarda gerekli hacim akımının 1,5 katına, elektrikle çalışan valflarda ise 2 katına eşit olmalıdır!

Ayrıca çift etkili silindirlerde hacim akışı geçişine de dikkat edin!

Ürün

Tanım	A	B (mm)	C (mm)	TR (mm)	E (mm)	Q max. (L/min)	Sıkma torku (N-m)	Ağırlık (kg)
HK V1 601 0400	G 1/4"	8,0	2,5	8,0	5,0	25	15,0	0,01
HK V1 601 0600	G 3/8"	10,5	3,5	10,5	5,0	50	20,0	0,02
HK V1 601 0800	G 1/2"	13,0	4,5	12,5	5,0	80	40,0	0,02
HK V1 601 1200	G 3/4"	18,0	6,0	16,0	7,0	140	80,0	0,05

Aksesuar

HK RV063	Hat Kopması Emniyet Valfi için Valf Mahfazası
HK LBS TOOL	Hat kopması emniyeti aleti