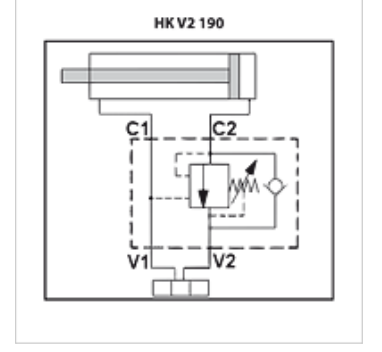


HK V2 190

Gömme Freni Valfı V2190

Özellikler

Model	basit etkili
Malzeme	Mahfaza: Galvanize çelik Çelik iç parçalar
Çalışma basıncı	maks. 350 bar



Açıklama

Bu valfların bir dalma silindiriyle kullanılması durumunda V1 hattına ek basınç sınırlama valfi bağlanmalı ve silindirin yük basıncına göre ayarlanmalıdır. Bu basınç sınırlama valfinin depoya tahliye etmesi gerekir.
Bu gömme fren valflerinin uygulama durumuna göre ayarlanması gerekir

Ürün

Tanım	Mil	Q max. (L/min)	Çalıştırma oranı	H (mm)	L (mm)	L1 (mm)	L2 (mm)	L3 (mm)	S (mm)	Ağırlık (kg)
HK V2 190 A600	G 3/8"	40	1:4	60	100	148	30	60	30	1,21
HK V2 190 A800	G 1/2"	60	1:4	60	100	148	35	65	30	1,15