

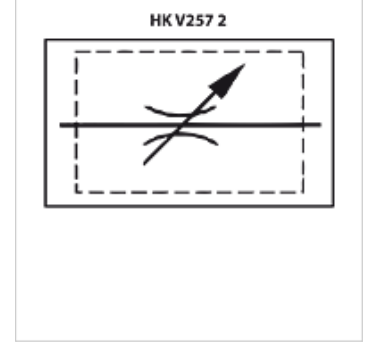
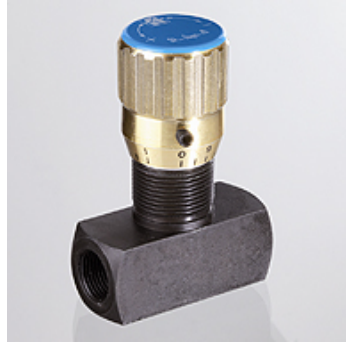
# HK V2 572

Kelebek valfi

**HANSA FLEX**

## Özellikler

Model	Hassas valf milli çelik model suitable for control panel installation
Çalışma basıncı	maks. 400 bar



## Açıklama

Bu valfların uygulama durumuna göre ayarlanması gerekir.

## Açıklama

Her iki yönde de tam hacim akış ayarı veya kilitlemesi

Sızıntısız metalik izolasyon, doğrusal delik çapı

Büyük bir akış alanında tam kısma

Ayarlama regülasyonu, tam tekrarlanabilen ayarlar için ayarlama düğmesinin altındaki 0-9 arasındaki bir ondalık kadran ve A ile C arasındaki, valf shaftında 0 ile 4 arasındaki bir referans kadranı üzerinden gerçekleştirilir

Ayarlama düğmesindeki iç altı köşeli vida, durdurma için kullanılır

Şalter panosu montajı için ek bir kontra somun teslim edilebilir

## Ürün

Tanım	Akış max. (L/min)	Mil	Baskı (bar)	A (mm)	B (mm)	C (mm)	TR (mm)	Ağırlık (kg)
HK V2 572-1/8	8	G 1/8"	400	38	64	16	13,5	0,11
HK V2 572-1/4	14	G 1/4"	400	49	78	20	17,0	0,20
HK V2 572-3/8	38	G 3/8"	400	59	93	25	19,5	0,38
HK V2 572-1/2	50	G 1/2"	400	68	107	30	21,0	0,60
HK V2 572-3/4	80	G 3/4"	400	86	132	40	26,5	1,25
HK V2 572-1	190	G 1"	320	105	167	50	35,0	2,55
HK V2 572-1 1/4	200	G 1.1/4"	320	120	172	55	35,0	3,00
HK V2 572-11/2	350	G 1.1/2"	320	134	181	65	35,0	4,22
HK V2 572-2	450	G 2"	320	150	202	75	44,0	7,30

$\Delta p=20$ bar için maks. akış değerleri

## Aksesuar

HK KM 202 Karşı somun