

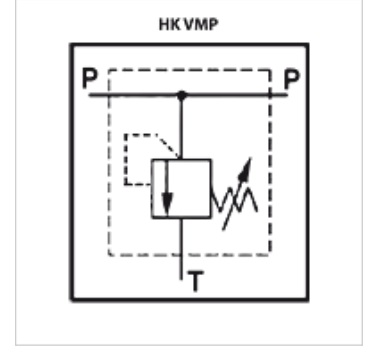
HK VMP BL

Basınç sınırlama valfi VMP BL

HANSA FLEX

Özellikler

| | |
|-----------------|--------------------|
| Model | doğrudan kumandalı |
| Malzeme | Çelik iç parçalar |
| Çalışma basıncı | maks. 350 bar |



Açıklama

Bu valflerin uygulama durumuna göre ayarlanması gerekir.

Ürün

| Tanım | Ayar | Bağlantı P + T | Basınç ayarlama alanı bar | Q max. (L/min) | A (mm) | B (mm) | TR (mm) | E (mm) | F (mm) | G (mm) | Derinlik (mm) | Malzeme | Z (mm) | Ağırlık (kg) |
|----------------------|----------|----------------|---------------------------|----------------|--------|--------|---------|--------|--------|--------|---------------|-----------|--------|--------------|
| HK VMP BL 03 14 V | El çarkı | G 1/4" | 50 - 220 | 10 | 60 | 60 | 48 | 14 | 30 | 32 | 30 | Alüminyum | 6,5 | 0,42 |
| HK VMP BL 05 38 V | El çarkı | G 3/8" | 50 - 220 | 35 | 60 | 70 | 35 | 18 | 48 | 34 | 35 | Alüminyum | 6,5 | 0,48 |
| HK VMP BL 10 12 V | El çarkı | G 1/2" | 50 - 220 | 60 | 70 | 78 | 39 | 20 | 58 | 40 | 35 | Alüminyum | 6,5 | 0,52 |
| HK VMP BL 20 34 V | El çarkı | G 3/4" | 50 - 220 | 100 | 70 | 100 | 50 | 22 | 54 | 57 | 50 | Alüminyum | 8,5 | 0,67 |
| HK VMP BL 20 100 V | El çarkı | G 1" | 50 - 220 | 100 | 85 | 120 | 63 | 30 | 65 | 65 | 60 | Alüminyum | 8,5 | 0,86 |
| HK VMP BL 05 38 SV | El çarkı | G 3/8" | 180 - 350 | 35 | 60 | 70 | 35 | 18 | 48 | 34 | 35 | Çelik | 6,5 | 0,60 |
| HK VMP BL 10 12 S V | El çarkı | G 1/2" | 180 - 350 | 60 | 70 | 78 | 39 | 20 | 58 | 40 | 35 | Çelik | 6,5 | 1,00 |
| HK VMP BL 20 100 S V | El çarkı | G 1" | 180 - 350 | 100 | 85 | 120 | 63 | 30 | 65 | 65 | 60 | Çelik | 8,5 | 4,50 |
| HK VMP BL 20 100 S | Vida | G 1" | 50 - 220 | 100 | 85 | 120 | 63 | 30 | 65 | 65 | 60 | Alüminyum | 8,5 | 0,86 |
| HK VMP BL 20 100 S | Vida | G 1" | 180 - 350 | 100 | 85 | 120 | 63 | 30 | 65 | 65 | 60 | Çelik | 8,5 | 4,80 |

Madde, mahfazayla ilgilidir

Aksesuar

HK VMP BL F Basınç sınırlama valfi yayı