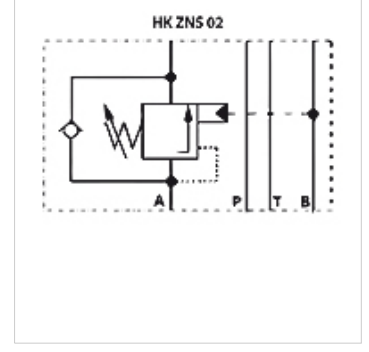


# HK ZNS 01

Sarkma freni valfi

## Özellikler

Model	Ara plaka valfi
Çalışma basıncı	maks. 350 bar
Akış Hacim Oranı	maks. 60 l/ dak
Bağlantı	ISO/Cetop 03 NG6



## Açıklama

Bu valflerin uygulama durumuna göre ayarlanması gerekir.

## Açıklama

ISO/Cetop 03 NG6 valflarıyla yükseklik zincir bağlantıları oluşturmak için ara plaka valfi

## Siparişe ilgili bilgiler

Diğer ara plaka valfi istek üzerine temin edilebilir

## Ürün

Tanım	Kanalda etkilidir	Basınç ayarlama alanı min. (bar)	Basınç ayarlama alanı max. (bar)	Model	Plaka yüksekliği (mm)	Ağırlık (kg)
HK ZNS A01 2 S0 D1	A	70	175	Çalıştırma oranı 1 : 4,5	40	1,4
HK ZNS A01 5 S0 D1	A	140	350	Çalıştırma oranı 1 : 4,5	40	1,4
HK ZNS B01 2 S0 D1	B	70	175	Çalıştırma oranı 1 : 4,5	40	1,4
HK ZNS B01 5 S0 D1	B	140	350	Çalıştırma oranı 1 : 4,5	40	1,4
HK ZNS AB01 2 S0 D1	A + B	70	175	Çalıştırma oranı 1 : 4,5	40	1,4
HK ZNS AB01 5 S0 D1	A + B	140	350	Çalıştırma oranı 1 : 4,5	40	1,4