

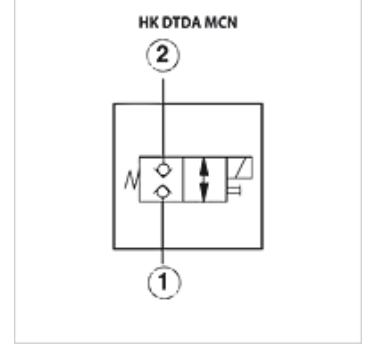
HK DTDA

2/2 yollu manyetik valf DTDA

HANSA FLEX

Özellikler

Model	doğrudan kumandalı Acil durum manuel kumandalı
Teslimat kapsamı	bobinsiz ve fişsiz
Çalışma basıncı	maks. 350 bar



Açıklama

250bar ve 32cSt için maks. sızıntı 0,7cm³/dak

Siparişe ilgili bilgiler

Manyetik bobini lütfen ayrı olarak sipariş edin (bakın aksesuar)

Ürün

Tanım	Akış Hacim Oranı min. (L/min)	A (mm)	B (mm)	C (mm)	ilgili vidalama mahfazası	Vidalama mili	SW (mm)	Sıkma torku (N-m)	Model	Ağırlık (kg)
HK DTDA MCN	40,0	89,0	35,0	37,0	HK GAU / HK GAUS / HK GAV	T-13A	22	48,0	akımsız olarak kapalıdır, çift kilitler	0,5
HK DTDA MHN	40,0	89,0	35,0	37,0	HK GAU / HK GAUS / HK GAV	T-13A	22	48,0	akımsız olarak açıktır, çift kilitler	0,5

Aksesuar

HK SP 770	Kartuş valfi SUN için bobin
HK GEH GA	Ventilgehäuse für Cartridgeventile T-13A
HK GEH GBA	Kartuş valfi T-13A için valf mahfazası ara plakası
HK GEH GBY	Kartuş valfi T-13A için valf mahfazası ara plakası
HK GEH MBJ	Kartuş valfi T-31A için valf mahfazası ara plakası