

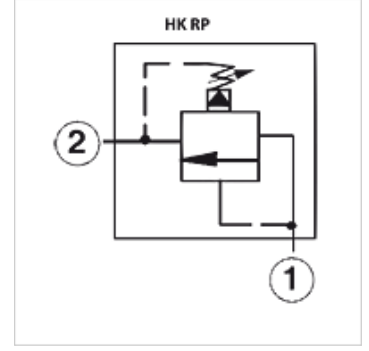
# HK RP

Basınç sınırlama valfi RP

**HANSA FLEX**

## Özellikler

Model	ön kumandalı
Çalışma basıncı	maks. 350 bar



## Açıklama

Bu valflerin uygulama durumuna göre ayarlanması gerekir

## Açıklama

nur einstellbar, wenn Druck an Anschluss 1 < 50bar

Bağlantı 2'ye maks. basınç uygulanabilir

Başlama süresi yakl. 10 ms

## Ürün

Tanım	Ayar sahası min. (bar)	Ayar sahası max. (bar)	Qmax (L/min)	A (mm)	B (mm)	ilgili vidalama mahfazası	Vidalama mili	SW (mm)	Sıkma torku (N-m)	Ağırlık (kg)
HK RP EC LAN	7	210	95	51,0	40,0	HK FAU / HK FAUS	T-10A	22	50,0	0,5
HK RP EC LWN	10	315	95	51,0	40,0	HK FAU / HK FAUS	T-10A	22	50,0	0,5
HK RP GC LAN	7	210	200	54,0	48,0	HK CAV / HK CAVS / HK CAW / HK CAWS	T-3A	28	65,0	0,5
HK RP GC LWN	10	315	200	54,0	48,0	HK CAV / HK CAVS / HK CAW / HK CAWS	T-3A	28	65,0	0,5

## Aksesuar

HK GEH CA	Kartuş Valfları T-3A için Valf Mahfazası
HK GEH FA	Kartuş Valfları T-10A için Valf Mahfazası
HK HR SUN	Kartuş valfi SUN için el çarkı