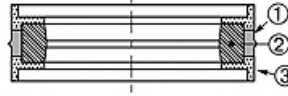
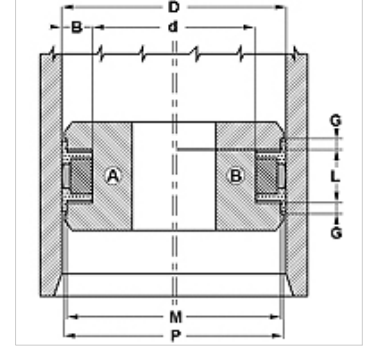


Özellikler

Model	Piston conta seti
Çalışma basıncı	maks. 400 bar
Kayma hızı max.	0,5 m/s
Sıcaklık min.	-30 °C
Sıcaklık max.	80 °C
Akışkanlar	Mineral yağlar
Montaj	tek parçalı pistonlarda A çok parçalı pistonlarda B
Malzeme	(1) Dinamik conta: PUR (2) Statik conta: NBR (3) Kılavuz halkası: Asetal reçine
Uygulama	Hidrolik



Toleranz / Tolerance					
D	d	L	G	M	P
H11	+0,12 0	+0,20 0	+0,10 0	± 0,05	± 0,15



Açıklama

Alçak basınçta çok iyi sızdırmazlık etkisi.
Az yer ihtiyacı
basit montaj
Basit çözüm.
aşınmaya karşı çok yüksek dayanıklılık

Ürün

Tanım	TR (mm)	d (mm)	L (mm)	G (mm)	M (mm)	P (mm)
EUD 60 48	60	48	20,5	4,20	56	59,4
EUD 63 51	63	51	20,5	4,20	59	62,4
EUD 70 58	70	58	20,5	4,20	66	69,4
EUD 80 66	80	66	22,5	5,20	76	79,4
EUD 100 86	100	86	22,5	5,20	96	99,4
EUD 110 96	110	96	22,5	5,20	106	109,4
EUD 125 108	125	108	26,5	7,20	121	124,4