

Özellikler

Çalışma basıncı	maks. 16 bar
Kayma hızı max.	1,0 m/s
Sıcaklık min.	-30 °C
Sıcaklık max.	80 °C
Akışkanlar	Mineral yağlar
Montaj	tek parçalı pistonlarda A çok parçalı pistonlarda B
Malzeme	(1) Dinamik conta: PUR (2) Statik conta: NBR
Uygulama	Pnömatik

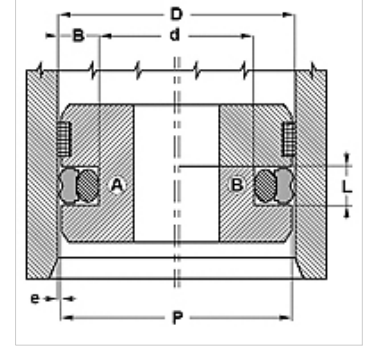


Spaltmaß / Clearance

Druck / Pressure	e max.
50 bar	1,20
100 bar	0,80
200 bar	0,40
300 bar	0,25
400 bar	0,15

Toleranz / Tolerance

D	d	L
H9	+ 0,10 0	+ 0,20 0



Açıklama

basit montaj
Az yer ihtiyacı
çok iyi sızdırmazlık etkisi
aşınmaya karşı çok yüksek dayanıklılık

Ürün

Tanım	TR (mm)	d (mm)	L (mm)
GPP 16	16	9	2,5
GPP 25	25	18	2,5
GPP 63	63	51	4,0