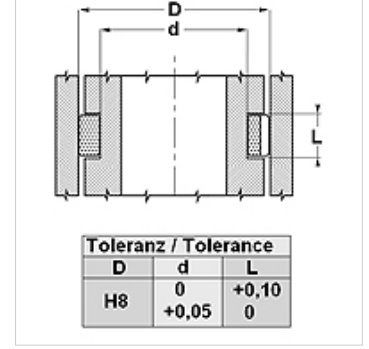
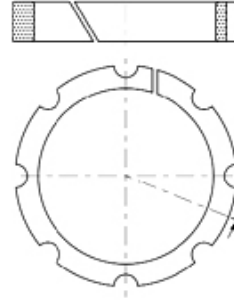


**Özellikler**

<b>Kayma hızı max.</b>	5,0 m/s
<b>Yüzey presi</b>	20°C için 15 N/mm <sup>2</sup> ; 100°C için 10 N/mm <sup>3</sup>
<b>Sıcaklık min.</b>	-30 °C
<b>Sıcaklık max.</b>	110 °C
<b>Akışkanlar</b>	Mineral yağlar Su emülsiyonları
<b>Montaj</b>	somuna yerleştirin
<b>Malzeme</b>	Asetal reçine + cam elyafı

**Açıklama**

Çapraz kuvvetin hesaplanması;  $F = p \times D \times L \times n$

F= maksimum çapraz kuvvet (N)

p= maksimum yüzey presi (N/mm<sup>2</sup>)

D x L= yansıtılan alan (mm<sup>2</sup>)

n= halka sayısı

**Açıklama**

basit montaj somununu düzenleme ve montaj

Dalma silindiri için yüksek taşıma kapasitesi.

Dikkat, kenar olarak kullanılmaz

**Ürün**

Tanım	TR (mm)	d (mm)	L (mm)
WP 25	25	15	10,0
WP 30	30	20	13,0
WP 35	35	25	13,0
WP 40	40	30	13,0
WP 45	45	35	13,0
WP 55	55	45	16,0
WP 60	60	45	16,0
WP 65	65	55	16,0
WP 75	75	65	16,0
WP 85	85	75	16,0