

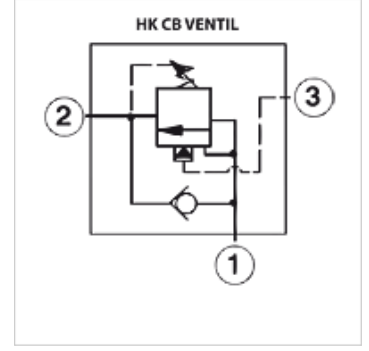
HK CB L

Sarkma freni valfi CB

HANSA FLEX

Özellikler

Çalışma basıncı maks. 350 bar



Açıklama

Bu valflerin uygulama durumuna göre ayarlanması gerekir

Açıklama

Yük tutma işlevi maks. 210bar (ayarlama değerinde 280bar, çalıştırma basıncı 0bar)

negatif (çekici) yüklerin ayarlanması için yüke bağlı çalıştırma

Bağlantı 2'deki yığılma basıncı, valfin çalışmasını kısıtlayabilir

Kapatma basıncı \geq açılma basıncının %85'i

Dikkat! Mili takarak yükü azaltma işlevi

Ürün

Tanım	Basınç ayarlama alanı min. (bar)	Basınç ayarlama alanı max. (bar)	Qm-ax (L/min)	A (mm)	B (mm)	ilgili vidalama mahfazası	Vidalama mili (mm)	SW (mm)	Sıkma torku (N-m)	Çalıştırma oranı	Ağırlık (kg)
HK CB BY LHN	70	280	20	50,0	35,0	HK EBAM / HK EBAT / HK EBY / HK EBYS / HK YEÜ	T-11A	22	50,0	1:2	0,5
HK CB CA LIN	25	105	60	50,0	35,0	HK EBAM / HK EBAT / HK EBY / HK EBYS / HK YEÜ	T-11A	22	50,0	1:3	0,5
HK CB CA LHN	70	280	60	50,0	35,0	HK EBAM / HK EBAT / HK EBY / HK EBYS / HK YEÜ	T-11A	22	50,0	1:3	0,5
HK CB EA LIN	25	105	120	61,0	35,0	HK BCV / HK BCVS / HK BCW / HK BCWS / HK YAV	T-2A	28	65,0	1:3	0,5
HK CB EA LHN	70	280	120	61,0	35,0	HK BCV / HK BCVS / HK BCW / HK BCWS / HK YAV	T-2A	28	65,0	1:3	0,5

Aksesuar

HK GEH BC	Kartuş valfları T-2A için valf mahfazası
HK GEH EBA	Kartuş valfi T-11A için valf mahfazası ara plaka ölçme bağlantısı
HK GEH EBY	Kartuş valfi T-11A için valf mahfazası ara plakası
HK GEH YA	Kartuş Valfları T-2A için Valf Mahfazası
HK GEH YE	Kartuş Valfları T-11A için Valf Mahfazası
HK HR SUN	Kartuş valfi SUN için el çarkı