

XV G

Koni çift Nipel

Özellikler

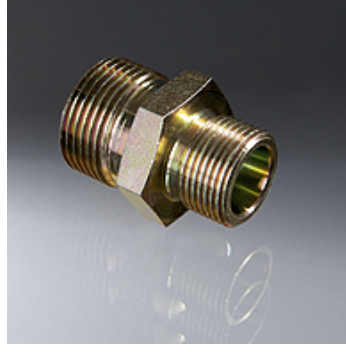
Kullanım Alanı inşaat, madencilik ve tünel yapımında

Bağlantı 1 BSP dış dış silindirik

Bağlantı 2 BSP dış dış silindirik

Akışkanlar Basıncılı hava, su

Malzeme Çelik



Açıklama

koni ağızlıği vidaları için uygundur

Ürün

Tanım	G1	G2	Uzunluk (mm)	Koni	SW (mm)	Çalışma basıncı bar
XV 1-3/4	G 1" -11	G 3/4" -14	51	1:3 / 1:4	36	PN 25

G1, G2 = 1 veya 2 bağlantılarının dişlileri – SW = Anahtar genişliği