

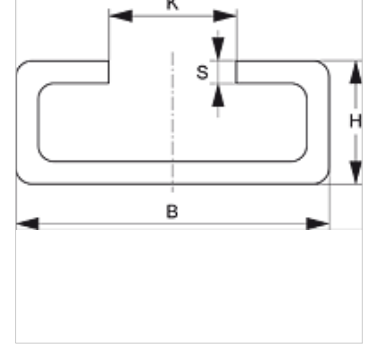
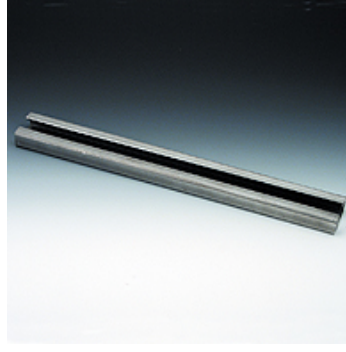
SRS TS

Taşıma Rayı, Tek Borulu - çift Borulu Kelepçe

HANSA FLEX

Özellikler

Model	tek borulu ve çift borulu kelepçeler için
Tip	hafif
Standart	DIN 3015-1
Malzeme	Çelik (boş)



Açıklama

hafif serinin ve çift borulu kelepçenin tüm kelepçe boyları için.

Ürün

Tanım	B (mm)	H (mm)	K (mm)	Uzunluk (m)	S (mm)
SRS TS 11-1	28,0	11	11,4	1,00	2,0
SRS TS 11-2	28,0	11	11,4	2,00	2,0
SRS TS 14-1	28,0	14	11,4	1,00	2,0
SRS TS 14-2	28,0	14	11,4	2,00	2,0
SRS TS 14-3	28,0	14	11,4	3,00	2,0
SRS TS 30-1	28,0	30	11,4	1,00	2,0
SRS TS 30-2	28,0	30	11,4	2,00	2,0

Ürün türleri

SRS TS V4	Taşıma Rayı, Tek Borulu - çift Borulu Kelepçe, Paslanmaz çelik 1.4571
SRS TS VZ	Taşıma Rayı, Tek Borulu - çift Borulu Kelepçe, galvaniz kaplı

aşağıdaki ürünlerin ek elemanıdır

B	Grup B Birleşimi
A 1-6	Grup A 1-6 Birleşimi
A 0	Grup A 0 Birleşimi