

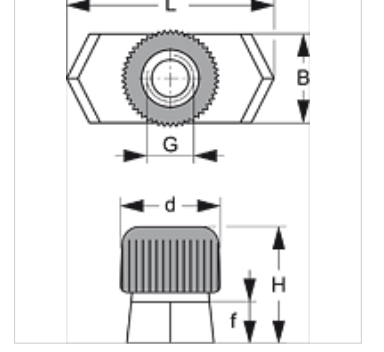
SRS 0 SM

Taşıma Rayı Somunu, Tek Borulu Kelepçe

HANSA FLEX

Özellikler

Model	tek borulu ve çift borulu kelepçeler için
Tip	hafif
Standart	DIN 3015-1
Malzeme	Çelik ve lastik
Yüzey koruması	galvaniz kaplı



Açıklama

hafif serinin tüm kelepçe boyları ve çift borulu kelepçenin kelepçe boyu 1 için.

Ürün

Tanım	Kelepçe büyüklüğü	B (mm)	e1 (mm)	f (mm)	G	H (mm)	L (mm)
SRS SM	0 - 6	10,4	12	5	M 6	14,5	25,4

Ürün türleri

SRS SM V4 Taşıma Rayı Somunu, Paslanmaz çelik 1.4571

aşağıdaki ürünlerin ek elemanıdır

A 1-6	Grup A 1-6 Birleşimi
A 0	Grup A 0 Birleşimi