

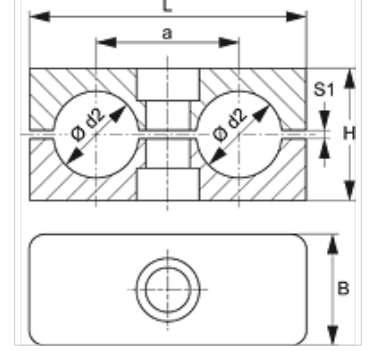
SRS 1-5 D PP

Boru Kelepçesi, çift Borular

HANSA FLEX

Özellikler

| | |
|----------------|-------------------------------|
| Model | Çiftli Boru Kelepçesi |
| Model özelliği | Kelepçenin iç tarafı tırtıklı |
| Standart | DIN 3015-3 |
| Sıcaklık min. | -30 °C |
| Sıcaklık max. | 90 °C |
| Malzeme | Polipropilen |



Açıklama

Hortum ve kabloların yuvası için iç yüzeyi düz kelepçe kullanılması tavsiye edilir. Montaj ise ön gerdirmesiz bir şekilde gerçekleşir ve bu sayede blok yüksekliği H, aralık ölçüsü S1 kadar azalır.

Açıklama

Kelepçelerin iç yüzeyindeki tırtıklar, darbe ve titreşimleri azaltma etkisi gösterir ve kuvvetleri boru ekseninde alır. Yarıların arasındaki bir aralık, borunun ön gerdirmesini sağlar.

Siparişe ilgili bilgiler

1 adet = 2 kelepçe yarı

Ürün

| Tanım | Kelepçe büyüklüğü | Borunun dış çapı d2 (mm) | Borunun dış çapı d2 | a (mm) | B (mm) | H (mm) | L (mm) | S1 (mm) |
|----------------|-------------------|--------------------------|---------------------|--------|--------|--------|--------|---------|
| SRS 106 D PP | 1 | 6,0 | - | 20 | 30 | 27 | 36 | 1,0 |
| SRS 106.4 D PP | 1 | 6,4 | 1/4" | 20 | 30 | 27 | 36 | 1,0 |
| SRS 108 D PP | 1 | 8,0 | 5/16" | 20 | 30 | 27 | 36 | 1,0 |
| SRS 109.5 D PP | 1 | 9,5 | 3/8" | 20 | 30 | 27 | 36 | 1,0 |
| SRS 110 D PP | 1 | 10,0 | - | 20 | 30 | 27 | 36 | 1,0 |
| SRS 112 D PP | 1 | 12,0 | - | 20 | 30 | 27 | 36 | 1,0 |
| SRS 212.7 D PP | 2 | 12,7 | 1/2" | 29 | 30 | 26 | 53 | 1,2 |
| SRS 213.5 D PP | 2 | 13,5 | - | 29 | 30 | 26 | 53 | 1,2 |
| SRS 214 D PP | 2 | 14,0 | - | 29 | 30 | 26 | 53 | 1,2 |
| SRS 215 D PP | 2 | 15,0 | - | 29 | 30 | 26 | 53 | 1,2 |
| SRS 216 D PP | 2 | 16,0 | 5/8" | 29 | 30 | 26 | 53 | 1,2 |
| SRS 217.2 D PP | 2 | 17,2 | - | 29 | 30 | 26 | 53 | 1,2 |
| SRS 218 D PP | 2 | 18,0 | - | 29 | 30 | 26 | 53 | 1,2 |
| SRS 319 D PP | 3 | 19,0 | 3/4" | 36 | 30 | 37 | 67 | 1,6 |
| SRS 320 D PP | 3 | 20,0 | - | 36 | 30 | 37 | 67 | 1,6 |
| SRS 321.3 D PP | 3 | 21,3 | - | 36 | 30 | 37 | 67 | 1,6 |
| SRS 322 D PP | 3 | 22,0 | - | 36 | 30 | 37 | 67 | 1,6 |
| SRS 325 D PP | 3 | 25,0 | 1" | 36 | 30 | 37 | 67 | 1,6 |
| SRS 426.9 D PP | 4 | 26,9 | - | 45 | 30 | 42 | 82 | 2,0 |
| SRS 428 D PP | 4 | 28,0 | - | 45 | 30 | 42 | 82 | 2,0 |
| SRS 430 D PP | 4 | 30,0 | - | 45 | 30 | 42 | 82 | 2,0 |
| SRS 532 D PP | 5 | 32,0 | 1.1/4" | 56 | 30 | 54 | 106 | 2,0 |
| SRS 533.7 D PP | 5 | 33,7 | - | 56 | 30 | 54 | 106 | 2,0 |
| SRS 535 D PP | 5 | 35,0 | - | 56 | 30 | 54 | 106 | 2,0 |
| SRS 538 D PP | 5 | 38,0 | 1.1/2" | 56 | 30 | 54 | 106 | 2,0 |
| SRS 542 D PP | 5 | 42,0 | - | 56 | 30 | 54 | 106 | 2,0 |

Ürün türleri

| | |
|----------------|---|
| SRS 1-5 D PP G | Boru Kelepçesi, çift Borular, Kelepçenin iç tarafı düz |
| SRS 1-5 D PA | Boru Kelepçesi, çift Borular, Kelepçenin iç tarafı tırtıklı |
| SRS 1-5 D VG | Boru Kelepçesi, çift Borular, Kelepçenin iç tarafı düz |

aşağıdaki ürünlerin ek elemanıdır

| | |
|-----|----------------------|
| B A | Grup B Kat Birleşimi |
|-----|----------------------|



