

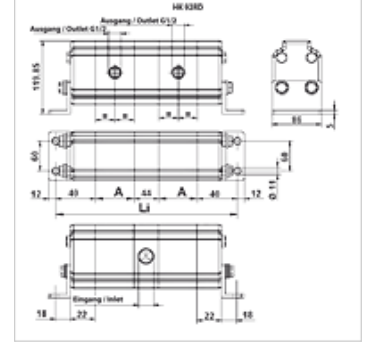
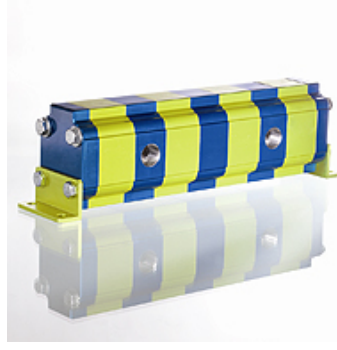
HK 92RD 04 BG2

Dişli çark Miktar Bölücüsü Boyu 4 92RD 2 Kat

HANSA FLEX

Özellikler

Model	faz dengeleme valfları olmadan dahili sızıntı yağ tahliesi
Rotational speed range	1200 - 2500 d/dak
Pressure difference	maks. 30 bar (kısımların arasında)
Devir sayısı tavsiye edilir	1800 - 2000 d/dak



Açıklama

Testesteki devreye sokmadan önce dişli miktarı bölücüsünün ilk içeri girişi yüksüz olarak gerçekleştirilmelidir.

Prensip resim olarak grafikler ve şalter ekranları, bu 4 kat miktar bölücüsü için de geçerlidir

Açıklama

Bu miktar bölücüsü, tek pompalı dört bağımsız hidrolik devridaimin beslenmesi içindir

Bölünme hatası yakl. %3

Bu miktar bölücüsü, tek pompalı iki bağımsız hidrolik devridaimin beslenmesi içindir

Dişli çark miktar bölücüsü yerleşimi: $q_i = Q/z * 1000/n$

q_i = Yutma hacmi/bölüm [cm³]; Q = Toplam giriş hacmi akımı [l/dak]; z = Bölüm sayısı; n = Devir sayısı [d/dak]

Ürün

Tanım	Bölüm başına giriş hacimleri (cc)	p1 max. (bar)	p2 max. (bar)	Eleman başına akış min. (L/min)	Eleman başına akış max. (L/min)	Eleman başına akış (L/min)	A (mm)	Li (mm)	Ağırlık (kg)
HK 92RD 04 41	4,00	210	260	4,80	10,00	7,60	47	400	9,5
HK 92RD 04 43	6,00	210	260	7,20	15,00	10,80	50	412	9,9
HK 92RD 04 45	9,00	210	260	10,80	22,50	15,10	54	428	10,3
HK 92RD 04 47	11,00	210	260	13,20	27,50	19,40	58	444	10,8
HK 92RD 04 49	14,00	200	230	16,80	35,00	25,90	64	468	11,5

p1: Maks. çalışma basıncı – p2: maks. tepe basıncı