

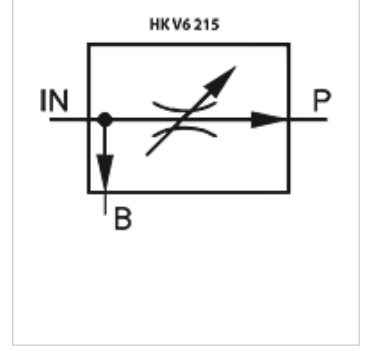
# HK V6 215

## Akım Ayarlama Valfi

**HANSA FLEX**

### Özellikler

Model	pressure-compensated
Malzeme	Mahafaza: Döküm Çelik iç parçalar
Çalışma basıncı	maks. 250 bar .



### Açıklama

Bu valfların uygulama durumuna göre ayarlanması gerekir

### Açıklama

Bu 3 yollu akım ayarlama valflarında giriş yağ akımından (IN) bağımsız olarak ileri çekme yağ akımı (P) sabit tutulur. Kalan yağ akışı (B) depoya iletebilir veya bir yan tüketici için kullanılabilir

Taksimat: IN'den P'ye miktarın maks. %75'i, P'de min. 5 l/dak

### Ürün

Tanım	Dişli IN/B	Dişli P	Giriş max. (L/min)	Genişlik (mm)	Yükseklik (mm)	Uzunluk (mm)	Ağırlık (kg)
HK V6 215 0320	G 1/2"	G 3/8"	40	65	98	87	1,26
HK V6 215 0322	G 3/4"	G 1/2"	70	80	101	106	1,75