

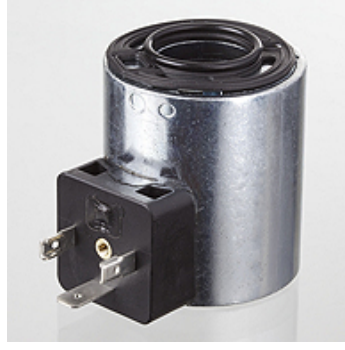
HK SP 41C

Manyetik Yol Valfi HK41C için Bobin

HANSA FLEX

Özellikler

Teslimat kapsamı	conta halkalı
İlgili fiş	HKSP664, HKSP666, HKSP667, HKSP668



Açıklama

Alternatif akımlı bobinlerde, sıkma aşamasındaki elektrik sarfiyatı, tutma aşamasındakinden bariz bir şekilde daha yüksektir. Bu nedenle bunlar asla mıknatıs çekirdekleri olmadan çalıştırılmamalıdır, yoksa aşırı ısınma ve bobinin yanma tehlikesi vardır. Benzer bir efekt, valfler çok yüksek vuruş sıklıkları (açık / kapalı) olan alternatif akım mıknatıslarıyla çalıştırıldığında görülür. Böylece bobinler çoğu zaman yüksek elektrik sarfiyatı alanında olur ve bunlar da aşırı ısınabilir. Bu uygulama durumları için, redresör fişli RC bobinleri kullanılması tavsiye edilir. Doğru akımlı bobinlerde kapatma işlemi sırasında çok yüksek gerilim tepeleri görülebilir. Bu nedenle bu bobinlerde koruma şalterli fişler kullanılmasını tavsiye ederiz.

Siparişe ilgili bilgiler

İstek üzerine diğer bobin türleri sunulabilir

Ürün

Tanım	Nominal gerilim +/- % 10	orta güç girişi (W)	orta elektrik sarfiyatı (A)	Ağırlık (kg)
HK SP 12V 41C	12 VDC	32	2,72	0,35
HK SP 24V 41C	24 VDC	31	1,29	0,35
HK SP 205V 41C	205 VDC	31	0,44	0,35
HK SP 115V 41C	115 VAC	32	0,65	0,50
HK SP 230V 41C	230 VAC	32	0,33	0,50

Aksesuar

HK SP DIN 43650	Manyetik Bobin DIN 43650 / ISO 4400 için Elektrik Fişleri
HK UEB MUT	Manyetik Yol Valfi için Somun

aşağıdaki ürünlerin yedek parçasıdır

HK 41 C1 (7/G/Q/R)	Manyetik yol valfi NG 6
--------------------	-------------------------