

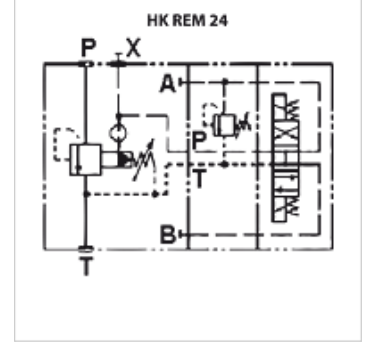
# HK REM 24

Basınç Ayar Valfi ile SAE Bağlantı ve Yüğü Azaltma Valfi

**HANSA FLEX**

## Özellikler

|                         |  |
|-------------------------|--|
| <b>Model</b>            | SAE flanş bağlantısı (örneğin pompalara doğrudan montaj için)<br>mıknatıs yükünü azaltma valfli 24 V; akımsız<br>mıknatısta yüğü azaltma |
| <b>Teslimat kapsamı</b> | dahil SAE flanşı ve vidalar M10  |
| <b>Çalışma basıncı</b>  | maks. 350 bar  |



## Açıklama

Bu valflerin uygulama durumuna göre ayarlanması gerekir

## Açıklama

Kısma pistonlu, ön kumandalı basınç sınırlama valfi

2 basınç ayarlama alanı (aynı min / maks değerleri)

Maks. hacim akışı 600 l/dak

Mineral hidrolik yağı veya karşılaştırılabilir özelliklerdeki sentetik sıvılar için

## Ürün

| Tanım                  | Bağlantı          | Basınç ayarlama alanı min.<br>(bar) | Basınç ayarlama alanı max.<br>(bar) | Akış Hacim Oranı max.<br>(L/min) | Ağırlık<br>(kg) |
|------------------------|-------------------|-------------------------------------|-------------------------------------|----------------------------------|-----------------|
| HK REM 3 20 350 350 24 | SAE flanşı 3/4"   | 8                                   | 350                                 | 200,0                            | 9,2             |
| HK REM 4 20 210 210 24 | SAE flanşı 1"     | 7                                   | 210                                 | 400,0                            | 9,2             |
| HK REM 5 20 210 210 24 | SAE flanşı 1.1/4" | 7                                   | 210                                 | 600,0                            | 9,2             |

## Aksesuar

HK SP DIN 43650 Manyetik Bobin DIN 43650 / ISO 4400 için Elektrik Fişleri