

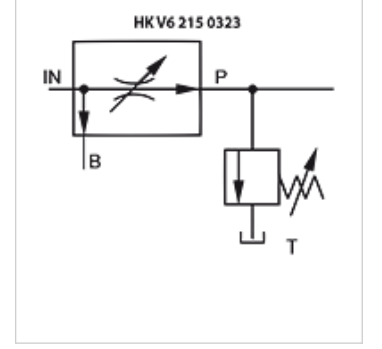
# HK V6 215 DBV

Flow control valve with secondary pressure relief

**HANSA FLEX**

## Özellikler

Model	pressure-compensated ek ikincil basınç sınırlama valflü
Malzeme	Mahfaza: Döküm Çelik iç parçalar
Çalışma basıncı	maks. 250 bar .



## Açıklama

Bu valfların uygulama durumuna göre ayarlanması gerekir

## Açıklama

Bu 3 yollu akım ayarlama valflerinde giriş yağ akımından (IN) bağımsız olarak ileri çekme yağ akımı (P) sabit tutulur. Kalan yağ akışı (B) depoya iletilir veya bir yan tüketici için kullanılabilir

Taksimat: IN'den P'ye miktarın maks. %75'i, P'de min. 5 l/dak

## Ürün

Tanım	Dişli IN/B	Dişli P	Giriş max. (L/min)	Genişlik (mm)	Yükseklik (mm)	Uzunluk (mm)	Ağırlık (kg)
HK V6 215 0321	G 1/2"	G 3/8"	40	65	110	87	1,40
HK V6 215 0323	G 3/4"	G 1/2"	70	80	125	106	1,84