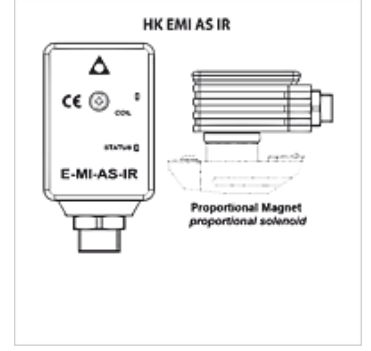
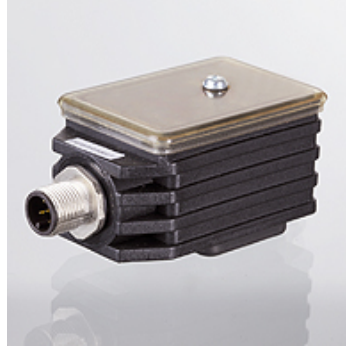


### Özellikler

Model	Alıcısız orantılı valfler için elektronik regülatör
İşletme ısı derecesi max.	60 °C
Bağlantı	M12 - fişi
Kullanım	alıcısız tek ve iki mknatıslı orantılı valfler için



### Açıklama

uygun M12 fişi HK SP ZH 5P

### Açıklama

açık veya kapalı ayar devresinde kullanılabilir

Yalıtımlı, titreşimi kısılmış mahfazayla korunmuş elektronik giriş ve çıkıştaki elektronik filtre

Nominal istenen değer sinyali önceden ayarlanmıştır 0 - 10 VDC

USB kızılötesi adaptörüyle ayarlama (lütfen ayrı sipariş edin)

### Ek bilgiler

çıkış ve iniş rampaları, ayarlanabilir valf özellikleri ve Dither frekansı için, sabitlemiştir: 24 VDC düzeltilmiş ve süzölmüş (11 - 27 V), güç tüketimi 40 W

### Ürün

Tanım	Ağırlık (kg)
HK EMI AS IR 01H M12	0,5

### Aksesuar

HK SPZ	Orantılı valfler için elektrik fişleri
HK EC PC IR USB	USB kızılötesi adaptörü
HK E SW	ATOS orantılı elektronik için yazılım