

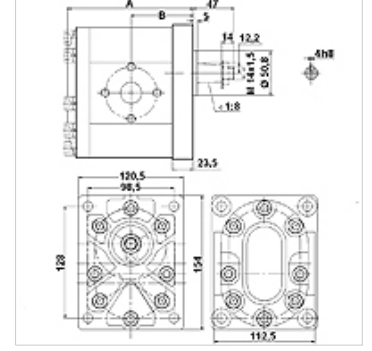
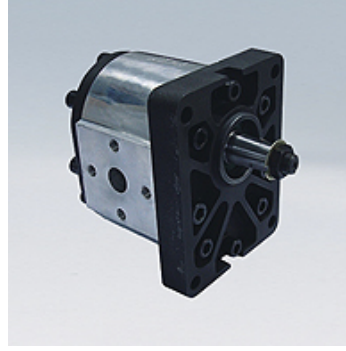
HK CBD1 F5

Dişli çark pompası boyu 3 CBD1F5

HANSA FLEX

Özellikler

Model	Economy variant Çelik döküm ön flanş ve son kapak
Basınç tarafındaki delik çemberi	51 / M10
Emme tarafındaki delik çemberi	51 / M10, min. 20 ila 46 VFU ccm 62 / M10, min. 55 ila 63 VFU ccm
Malzeme	Mahfaza: Alüminyum Ön flanş, son kapak: Çelik döküm



Açıklama

Avrupa standart pompası – delme ekranı 128 x 98 – Ø 50,8 – koni 1:8 – flanş bağlantısı

Siparişe ilgili bilgiler

Diğer pompa sürümleri istek üzerine teslim edilebilir

Ürün

Tanım	VFU (ccm) (cc)	p1 max. (bar)	p2 max. (bar)	p3 max. (bar)	A (mm)	B (mm)	Dönme yönü	Devir sayısı min. (rpm)	Devir sayısı max. (rpm)	Ağırlık (kg)
HK CBD1F5 20 F37 Z20	20,00	200	220	250	119,0	58,75	sağa doğru	700	2000	7,00
HK CBD1F5 20 F37 Z2L	20,00	200	220	250	119,0	58,75	sola doğru	700	2000	7,00
HK CBD1F5 26 F37 Z20	26,00	200	220	250	123,5	61,00	sağa doğru	700	2000	7,30
HK CBD1F5 26 F37 Z2L	26,00	200	220	250	123,5	61,00	sola doğru	700	2000	7,30
HK CBD1F5 33 F37 Z20	33,00	200	220	250	128,5	63,50	sağa doğru	700	2000	7,40
HK CBD1F5 33 F37 Z2L	33,00	200	220	250	128,5	63,50	sola doğru	700	2000	7,40
HK CBD1F5 39 F37 Z20	39,00	200	220	250	132,5	65,50	sağa doğru	700	2000	7,50
HK CBD1F5 39 F37 Z2L	39,00	200	220	250	132,5	65,50	sola doğru	700	2000	7,50
HK CBD1F5 46 F37 Z20	46,00	200	220	250	138,0	68,25	sağa doğru	700	2000	7,70
HK CBD1F5 46 F37 Z2L	46,00	200	220	250	138,0	68,25	sola doğru	700	2000	7,70
HK CBD1F5 55 F39 Z20	55,00	200	220	250	143,0	70,25	sağa doğru	700	2000	8,20
HK CBD1F5 55 F39 Z2L	55,00	200	220	250	143,0	70,25	sola doğru	700	2000	8,20
HK CBD1F5 63 F39 Z20	63,00	200	220	250	149,5	74,00	sağa doğru	700	2000	8,50
HK CBD1F5 63 F39 Z2L	63,00	200	220	250	149,5	74,00	sola doğru	700	2000	8,50

VFU = tur başına besleme hacmi – p1 = Sabit basınç – p2 = Çalışma basıncı – p3 = Azami basınç

Aksesuar

WDA	Pompa Flanş, 3 Delikli, 90° Açık
WDS	Pompa Flanş, 3 Delikli, 90° Açık
F	Pompa Flanş, 4 Delikli
FE	Pompa Flanş, 4 Delikli

Ek elemanlar

HK MPK Pinyon pompaları için seçme tablosu motor pompaları kombinasyonları