

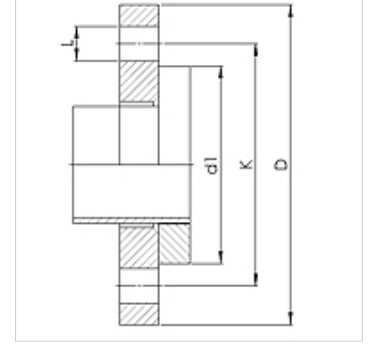
WA LF PN6

Bağlantı parçası ... LF, PN 6, Çelik

HANSA FLEX

Özellikler

Kullanım Alanı	Metal hortumlar için bağlantı armatürü
Bağlantı 1	serbest flanşlı düz demet PN6 basınç kademesinde
Sızdırmazlık şekli 1	düzalın
Standart	DIN 2641 DIN EN 1092-1
Uygulama	lehimli model, 200 °C'ye kadar sıcaklıklara karşı dayanıklıdır lehimli model paslanmaz çelikte 550 °C'ye kadar sıcaklıklara karşı dayanıklıdır
Dizayn	düz
Malzeme	Paslanmaz çelik boru ağızlıkları Çelik demet Çelik serbest flanş



Siparişe ilgili bilgiler

İstek halinde farklı modeller sunulabilir

Ürün

Tanım	DN	PN (bar)	TR (mm)	d1 (mm)	K (mm)	L (mm)
WA 010 LF PN6	10	6	75	35	50	11
WA 013 LF PN6	13	6	80	40	55	11
WA 020 LF PN6	20	6	90	50	65	11
WA 025 LF PN6	25	6	100	60	75	11
WA 032 LF PN6	32	6	120	70	90	14
WA 040 LF PN6	40	6	130	80	100	14
WA 050 LF PN6	50	6	140	90	110	14
WA 065 LF PN6	65	6	160	110	130	14
WA 080 LF PN6	80	6	190	128	150	18
WA 100 LF PN6	100	6	210	148	170	18
WA 125 LF PN6	125	6	240	178	200	18
WA 150 LF PN6	150	6	265	202	225	18

Ürün türleri

WA LF PN6 VA Bağlantı parçası ... LF, PN 6, Paslanmaz Çelik, Paslanmaz çelik boru ağızlıkları