

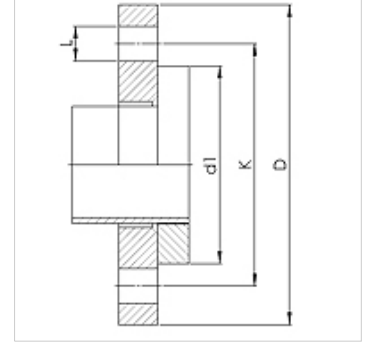
# WA LF PN6 VA

Bağlantı parçası ... LF, PN 6, Paslanmaz Çelik

**HANSA FLEX**

## Özellikler

<b>Kullanım Alanı</b>	Metal hortumlar için bağlantı armatürü
<b>Bağlantı 1</b>	serbest flanşlı düz demet PN6 basınç kademesinde
<b>Sızdırmazlık şekli 1</b>	düzalın
<b>Standart</b>	DIN 2641 DIN EN 1092-1
<b>Uygulama</b>	lehimli model, 200 °C'ye kadar sıcaklıklara karşı dayanıklıdır lehimli model paslanmaz çelikte 550 °C'ye kadar sıcaklıklara karşı dayanıklıdır
<b>Dizayn</b>	düz
<b>Malzeme</b>	Paslanmaz çelik boru ağızlıkları Paslanmaz çelik demet Paslanmaz çelik serbest flanş



## Siparişe ilgili bilgiler

İstek halinde farklı modeller sunulabilir

## Ürün

Tanım	DN	PN (bar)	TR (mm)	d1 (mm)	K (mm)	L (mm)
WA 010 LF PN6 VA	10	6	75	35	50	11
WA 013 LF PN6 VA	13	6	80	40	55	11
WA 020 LF PN6 VA	20	6	90	50	65	11
WA 025 LF PN6 VA	25	6	100	60	75	11
WA 032 LF PN6 VA	32	6	120	70	90	14
WA 040 LF PN6 VA	40	6	130	80	100	14
WA 050 LF PN6 VA	50	6	140	90	110	14
WA 065 LF PN6 VA	65	6	160	110	130	14
WA 080 LF PN6 VA	80	6	190	128	150	18
WA 100 LF PN6 VA	100	6	210	148	170	18
WA 125 LF PN6 VA	125	6	240	178	200	18
WA 150 LF PN6 VA	150	6	265	202	225	18

## Ürün türleri

WA LF PN6 Bağlantı parçası ... LF, PN 6, Çelik, Paslanmaz çelik boru ağızlıkları