

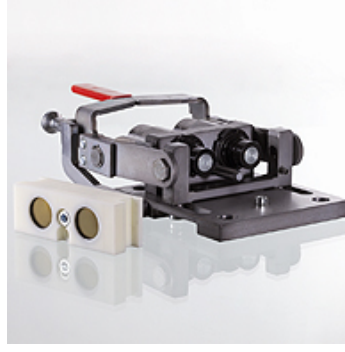
# SKM IR FS MULTI FL

Çoklu Kaplini Sabit Yarı, Yassı

**HANSA FLEX**

## Özellikler

<b>Kullanım Alanı</b>	İnşaat makineleri
<b>Bağlantı 1</b>	BSP iç dış silindirik
<b>Bağlantı 2</b>	Geçmeli Dişi
<b>Kalan Basınç:</b>	Yakl. Olarak maks. 200 bar basınç altında bağlayın
<b>Model</b>	Multi Kaplin
<b>Model özelliği</b>	Hızlı değiştirme sistemi, 2 kat
<b>Teslimat kapsamı</b>	iklim koşullarına dayanıklı toz koruma plakalı
<b>maks: Akış</b>	90 L/min
<b>Malzeme</b>	Çelik
<b>Yüzey koruması</b>	Çinko nikel



## Açıklama

aşırı yassı – ideal mekanik  
Sağlam yapı, çok sağlam ve sertleştirilmiş malzemeler  
Bir kol çevirmeye bağlayın  
Modüler yapı

## Ek bilgiler

Bilinen vidalı veya bilyalı kaplinlere göre "Multikaplinler" önemli Avantajlar sağlar. Bağlantı parçalarına kolay ve hızlı montaj sayesinde zaman tasarrufu. Birden fazla kaplini tek seferde takarak kullanım kolaylığı. Sistem basıncı olmasına rağmen sorunsuz montaj. Montaj hatası veya hat karışıklığı yok. Düz alınlı kaplinler yağ sızıntısını ve hava almasını önler, kirli çalışma ortamlarında bile kolay temizlik imkanı sağlar.

## Ürün

Tanım	Bağlantı dişlisi	Çalışma basıncı (bar)	Model ebadı
<b>SKM 20 IR 3 FS MULTI FL</b>	G 3/4" -14	330,0	3