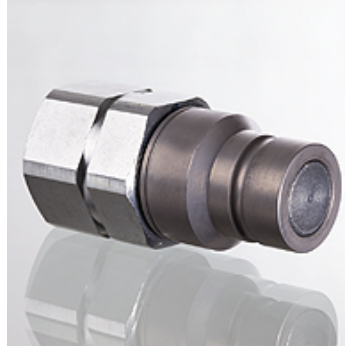


# SKS IJ FS HA

Geçmeli Kaplin, Erkek

## Özellikler

|                             |                                       |
|-----------------------------|---------------------------------------|
| <b>Kullanım Alanı</b>       | inşaat, madencilik ve tünel yapımında |
| <b>Model</b>                | yassı kapatır                         |
| <b>Bağlantı 1</b>           | UN/UNF iç diş                         |
| <b>Sızdırmazlık şekli 1</b> | F formundaki vidalama muyluları için  |
| <b>Standart</b>             | ISO 16028                             |
| <b>Ek Bilgi</b>             | Kırıcı Kullanımda                     |
| <b>bununla uyumludur</b>    | Stucchi                               |
| <b>Malzeme</b>              | Çelik                                 |
| <b>Yüzey koruması</b>       | galvaniz kaplı                        |



## Ürün

| Tanım                    | DN* | Bağlantı dişlisi | Model ebadı | Çalışma basıncı (bar) | SF bük.* | Mineral yağ sıcaklığı min. (°C) | Mineral yağ sıcaklığı max. (°C) |
|--------------------------|-----|------------------|-------------|-----------------------|----------|---------------------------------|---------------------------------|
| <b>SKS 20 IJ 5 FS HA</b> | 19  | UN 1.1/16" -12   | 5           | 350,0                 | 4        | -25                             | 100                             |
| <b>SKS 25 IJ 5 FS HA</b> | 25  | UN 1.5/16" -12   | 5           | 350,0                 | 4        | -25                             | 100                             |

DN = Nominal çap, nominal genişlik