

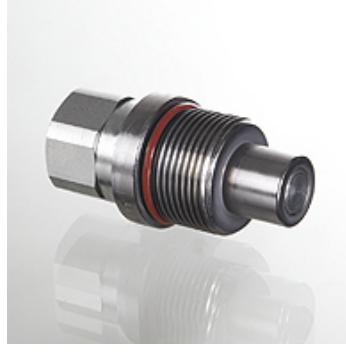
# SKF IR FS

Vidalama Kaplin Sabit Taraf, Düz Alın

**HANSA FLEX**

## Özellikler

Model	yassı kapatır
Bağlantı 1	BSP iç dış silindirik
Sızdırmazlık şekli 1	Form A, B ve E Blok Bağlantıları ile uyumludur.
bununla uyumludur	Stucchi VEP
Malzeme	Çelik
Yüzey koruması	galvaniz kaplı



## Ürün

Tanım	Model ebadı	DN*	Bağlantı dişlisi	Çalışma basıncı (bar)	Mineral yağ sıcaklığı min. (°C)	Mineral yağ sıcaklığı max. (°C)
SKF 06 IR 1 FS	1	6	G 1/4" -19	400,0	-25	100
SKF 10 IR 2 FS	2	10	G 3/8" -19	350,0	-25	100
SKF 13 IR 2F S	2	12	G 1/2" -14	350,0	-25	100
SKF 13 IR 3 FS	3	12	G 1/2" -14	350,0	-25	100
SKF 20 IR 3 FS	3	19	G 3/4" -14	350,0	-25	100
SKF 20 IR 4 FS	4	19	G 3/4" -14	350,0	-25	100
SKF 25 IR 4 FS	4	25	G 1" -11	325,0	-25	100
SKF 25 IR 5 FS	5	25	G 1" -11	325,0	-25	100
SKF 32 IR 5 FS	5	31	G 1.1/4" -11	300,0	-25	100

DN = Nominal çap, nominal genişlik

## Aksesuar

SKF ZUBS FS ALU SKF FS için Toz Koruması