

HK BM C0

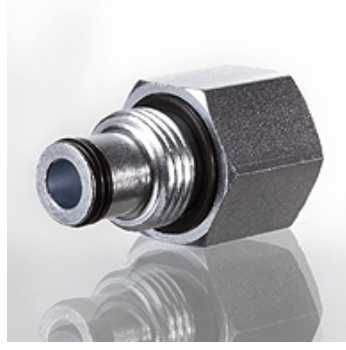
Manuel yol valfi BM için basınç iletme hattı

HANSA FLEX

Özellikler

Teslimat kapsamı conta halkalı

Malzeme Çelik



Açıklama

Basınç iletme hattı, HK BM tipi mono blok valflarını birbirine bağlamak için uygundur. Burada valf 1'deki basınç iletme hattı, yandaki T2 yağ bağlantısına vidalanır. Valf 1'deki depoya geri akışın, üstteki T1 bağlantısına bağlanması gerekir.

Valf 1 çalışmadığında, valf 2 üzerinden tam basınç ve hacim akışıyla başka bir fonksiyon çalıştırılabilir. Valf 1 çalıştırıldığında, valf 2'de kullanılabilir basınç kalmaz.

Ürün

Tanım	Valf tipi için	Ağırlık (kg)
HK BM40 C0	HK BM40	0,10
HK BM70 C0	HK BM70	0,10
HK BM150 C0	HK BM150	0,15

aşağıdaki ürünlerin aksesuarıdır

HK BM40	Manuel yol valfi BM 40
HK BM70	Manuel yol valfi BM 70
HK BM150	Manuel yol valfi BM 150