

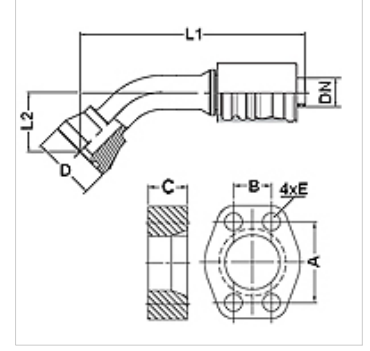
PA 700 SK6 30 PLUS

Pres Armatür, SK6 Açı 30°

HANSA FLEX

Özellikler

| | |
|-----------------------------|---|
| Kullanım Alanı | HD 700 PLUS Hortumları için Presarmatür |
| Bağlantı 1 | SAE flanş bağlantısı 6000 PSI |
| Sızdırmazlık şekli 1 | SF-O-Ringli ve düz alınlı |
| Bağlama | Atma Emniyetli (Interlock) |
| Teslimat kapsamı | Pres Nipel + Kabuk |
| Ek Bilgi | cone SAE fitting |
| Malzeme | Çelik |
| Yüzey koruması | galvaniz kaplı |



Ürün

| Tanım | DN | Boyut | İnç | Flanş büyüklüğü | TR (mm) | M metr. | L1 (mm) | L2 (mm) | A (mm) | B (mm) | C (mm) | E (mm) |
|-----------------------|----|-------|--------|-----------------|---------|---------|---------|---------|--------|--------|--------|--------|
| PA 725 SK6 32 30 PLUS | 25 | 16 | 1" | 1.1/4" | 57,4 | | 194,0 | 31,3 | 66,6 | 31,8 | 32,0 | 15 |
| PA 732 SK6 40 30 PLUS | 31 | 20 | 1.1/4" | 1.1/2" | 68,4 | | 247,0 | 25,5 | 79,3 | 36,5 | 40,0 | 17 |
| PA 740 SK6 30 PLUS | 38 | 24 | 1.1/2" | 1.1/2" | 68,4 | | 279,0 | 50,0 | 79,3 | 36,5 | 40,0 | 17 |
| PA 750 SK6 30 PLUS | 51 | 32 | 2" | 2" | 83,5 | | 297,0 | 55,0 | 96,8 | 44,5 | 50,0 | 21 |

Aksesuar

| | |
|----------------------|--------------------------|
| FS | SAE ve ISO flanş contası |
| SCHRAUBE M | Alyan Cıvata |
| SCHRAUBE M VZ | Alyan Cıvata |