

# PA 700 SK6 135 PLUS

Pres Armatür, SK6 Aç 135°

**HANSA FLEX**

## Özellikler

**Kullanım Alanı** HD 700 PLUS Hortumları için Presarmatür

**Bağlantı 1** SAE flanş bağlantısı 6000 PSI

**Sızdırmazlık şekli 1** SF-O-Ringli ve düz alınlı

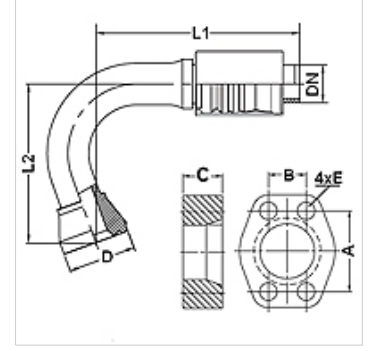
**Bağlama** Atma Emniyetli (Interlock)

**Teslimat kapsamı** Pres Nipel + Kabuk

**Ek Bilgi** cone SAE fitting

**Malzeme** Çelik

**Yüzey koruması** galvaniz kaplı



## Ürün

Tanım	DN	Boyut	İnç	Flanş büyüklüğü	M metr.	L1 (mm)	L2 (mm)	A (mm)	B (mm)	C (mm)	E (mm)
PA 732 SK6 135 PLUS	31	20	1.1/4"	1.1/4"		122,7	141,2	66,6	31,8	32,0	15

## Aksesuar

**FS** SAE ve ISO flanş contası

**SCHRAUBE M** Alyan Cıvata

**SCHRAUBE M VZ** Alyan Cıvata