

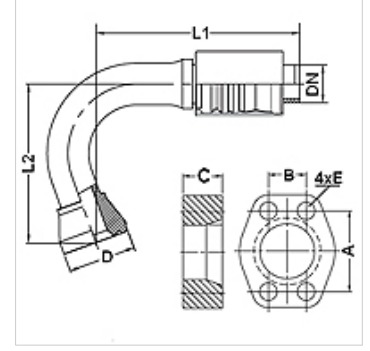
# PA 700 SK6 105 PLUS

Pres Armatür, SK6 Açı 105°

**HANSA FLEX**

## Özellikler

<b>Kullanım Alanı</b>	HD 700 PLUS Hortumları için Presarmatür
<b>Bağlantı 1</b>	SAE flanş bağlantısı 6000 PSI
<b>Sızdırmazlık şekli 1</b>	SF-O-Ringli ve düz alınlı
<b>Bağlama</b>	Atma Emniyetli (Interlock)
<b>Teslimat kapsamı</b>	Pres Nipel + Kabuk
<b>Ek Bilgi</b>	cone SAE fitting
<b>Malzeme</b>	Çelik
<b>Yüzey koruması</b>	galvaniz kaplı



## Ürün

Tanım	DN	Boyut	İnç	Flanş büyüklüğü	TR (mm)	M metr.	L1 (mm)	L2 (mm)	A (mm)	B (mm)	C (mm)	E (mm)
PA 732 SK6 40 105 L 135 P	31	20	1.1/4"	1.1/2"	68,4		206,8	140,0	79,3	36,5	40,0	17
PA 740 SK6 105 PLUS	38	24	1.1/2"	1.1/2"	68,4		224,0	155,0	79,3	36,5	40,0	17
PA 750 SK6 105 PLUS	51	32	2"	2"	83,5		267,6	200,8	96,8	44,5	50,0	21

## Aksesuar

<b>FS</b>	SAE ve ISO flanş contası
<b>SCHRAUBE M</b>	Alıyan Cıvata
<b>SCHRAUBE M VZ</b>	Alıyan Cıvata