

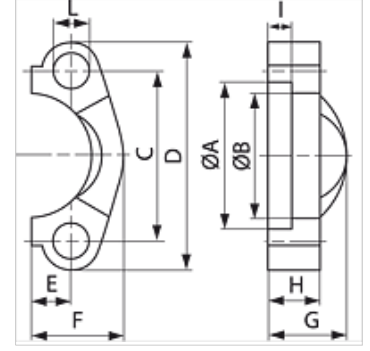
FH (6000 PSI)

SAE Yarım Flanş

HANSA FLEX

Özellikler

| | |
|------------------|--------------------------|
| Basınç serisi | 6000 psi |
| Model | SAE Yarım Flanş |
| Standart | SAE J518, ISO 6162-1 /-2 |
| Teslimat kapsamı | sadece flanş |
| Malzeme | Çelik |
| Yüzey koruması | galvaniz kaplı |
| Sabitlenme | Vida deliği |



Açıklama

Tavsiye Edilen Civatalar, M (metr) veya M (unc) Sütunlarında Belirtilmiştir.

Ürün

| Tanım | PB 10.9 (bar) | Model ebadı | A (mm) | B (mm) | C (mm) | TR (mm) | E (mm) | F (mm) | G (mm) | H (mm) | I (mm) | L (mm) | M metr. | M unc |
|---------|---------------|-------------|--------|--------|--------|---------|--------|--------|--------|--------|--------|--------|-----------|----------------|
| FH 6001 | 400 | 1/2" | 32,5 | 24,6 | 40,5 | 56 | 9,1 | 23,6 | 22 | 16 | 7,2 | 8,7 | M 8 x 30 | 5/16" x 1.1/4" |
| FH 6002 | 400 | 3/4" | 42,1 | 32,5 | 50,8 | 71 | 11,9 | 30,0 | 28 | 19 | 8,3 | 10,7 | M 10 x 35 | 3/8" x 1.1/2" |
| FH 6003 | 400 | 1" | 48,4 | 38,9 | 57,2 | 81 | 13,9 | 34,8 | 33 | 24 | 9,0 | 13,0 | M 12 x 45 | - |
| FH 6013 | 400 | 1" | 48,4 | 38,9 | 57,2 | 81 | 13,9 | 34,8 | 33 | 24 | 9,0 | 12,0 | - | 7/16" x 1.3/4" |
| FH 6004 | 400 | 1.1/4" | 54,8 | 44,5 | 66,7 | 95 | 15,9 | 38,6 | 38 | 27 | 9,8 | 14,7 | M 14 x 45 | - |
| FH 6044 | 400 | 1.1/4" | 54,8 | 44,5 | 66,7 | 95 | 15,9 | 38,6 | 38 | 27 | 9,8 | 13,5 | - | 1/2" x 1.3/4" |
| FH 6005 | 400 | 1.1/2" | 64,3 | 51,6 | 79,4 | 113 | 18,3 | 47,5 | 43 | 30 | 12,1 | 17,0 | M 16 x 55 | 5/8" x 2" |
| FH 6006 | 400 | 2" | 80,2 | 67,6 | 96,8 | 133 | 22,2 | 56,9 | 52 | 37 | 12,1 | 21,0 | M 20 x 70 | 3/4" x 2.1/2" |

çap = Boru dış çapı - Model: LL = Çok hafif L = Hafif S = Ağır - PN=Çalışma Basıncı PB=Patlama Basıncı

Ürün türleri

SFH (3000 PSI / 6000 PSI) VA SAE Yarım Flanş, Paslanmaz çelik

Aksesuar

| | |
|--------------|---------------------------|
| AFS SCHR M | Metrik Cıvata Seti, Alyan |
| AFS SCHR U | UNC Cıvata Seti, Alyan |
| AFS SCHRAUBE | Alyan Cıvata |