

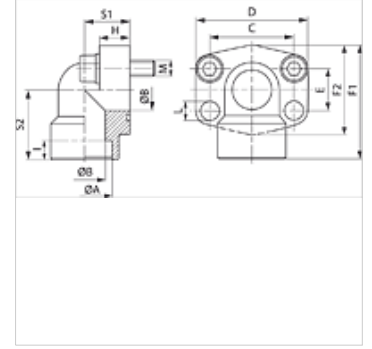
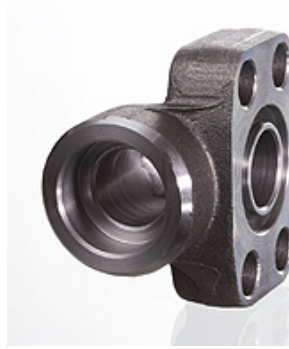
AFS 90 S (6000 PSI)

SAE kaynak flanşı, açı 90°

HANSA FLEX

Özellikler

| | |
|-------------------------|-------------------------|
| Basınç serisi | 6000 psi |
| Standart | SAE J 518 C ISO 6162 |
| Dizayn | 90° Açılı |
| Model | SAE socket weld flange |
| Sabitleme | Vida deliği |
| Teslimat kapsamı | sadece flanş |
| Malzeme | S355J2G3 (ST52.3) |
| Yüzey koruması | siyah yağlı |



Açıklama

Verilen Maksimum Çalışma Basıncı, Flanşla İlgilidir! Gerçek Çalışma Basıncı, Boru (Et Kalınlığı) ve Borunun Kalitesi ile Belirlenir!
Tavsiye Edilen Civatalar, M (metr) veya M (unc) Sütunlarında Belirtilmiştir.

Ürün

| Tanım | PB 10.9 (bar) | Model ebadı | Ø A (mm) | Ø B (mm) | C (mm) | E (mm) | F1 (mm) | I (mm) | S1 (mm) | S2 (mm) | L (mm) | M metr. | M unc |
|-------------------------|------------------|-------------|-------------|-------------|-----------|-----------|------------|-----------|------------|------------|-----------|------------|----------------|
| AFS 401/90 S | 400 | 1/2" | 21,6 | 13 | 40,5 | 18,2 | 60 | 10 | 20 | 37 | 9,0 | M 8 x 30 | 5/16" x 1.1/4" |
| AFS 401/90 S 038 | 400 | 1/2" | 17,5 | 13 | 40,5 | 18,2 | 60 | 10 | 20 | 37 | 9,0 | M 8 x 30 | 5/16" x 1.1/4" |
| AFS 402/90 S | 400 | 3/4" | 27,2 | 19 | 50,8 | 23,8 | 70 | 12 | 28 | 43 | 11,0 | M 10 x 35 | 3/8" x 1.1/2" |
| AFS 403/90 S | 400 | 1" | 35,0 | 25 | 57,2 | 27,8 | 85 | 14 | 34 | 51 | 13,0 | M 12 x 45 | 7/16" x 1.3/4" |
| AFS 404/90 S | 400 | 1.1/4" | 42,8 | 32 | 66,7 | 31,8 | 95 | 16 | 38 | 56 | *1 | M 14 x 50 | 1/2" x 1.3/4" |
| AFS 405/90 S | 400 | 1.1/2" | 48,6 | 38 | 79,4 | 36,5 | 110 | 18 | 42 | 65 | 17,5 | M 16 x 50 | 5/8" x 2" |
| AFS 406/90 S | 400 | 2" | 61,0 | 51 | 96,8 | 44,5 | 150 | 18 | 60 | 92 | 21,0 | M 20 x 110 | - |

PN=Çalışma Basıncı PB=Patlama Basıncı

*1) = metrik vidalarda 15,0; UNC vidalarında 13,5

Ürün türleri

| | |
|-------------------------------------|---|
| AFS 90 S M (3000 / 6000 PSI) | SAE-İç kaynak flanş, 90° Açılı, metrik vida setli ve o-ringli |
| AFS 90 S U (3000 / 6000 PSI) | SAE-İç kaynak flanş, 90° Açılı, UNC vida setli ve conta halkalı |