

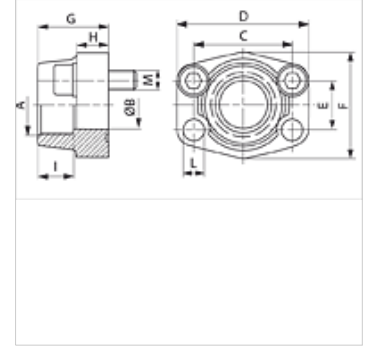
# AFS N (6000 PSI)

SAE vidalama flanşı, NPT

**HANSA FLEX**

## Özellikler

|                         |                         |
|-------------------------|-------------------------|
| <b>Basınç serisi</b>    | 6000 psi                |
| <b>Standart</b>         | SAE J 518 C<br>ISO 6162 |
| <b>Dizayn</b>           | düz                     |
| <b>Model</b>            | SAE blok flanşı .       |
| <b>Sabitlenme</b>       | Vida deliği             |
| <b>Teslimat kapsamı</b> | sadece flanş            |
| <b>Malzeme</b>          | S355J2G3 (ST52.3)       |
| <b>Yüzey koruması</b>   | siyah yağlı             |



## Açıklama

Verilen Maksimum Çalışma Basıncı, Flanşla İlgilidir! Gerçek Çalışma Basıncı, Boru (Et Kalınlığı) ve Borunun Kalitesi ile Belirlenir!  
Tavsiye Edilen Civatalar, M (metr) veya M (unc) Sütunlarında Belirtilmiştir.

## Ürün

| Tanım           | PB 10.9<br>(bar) | Model<br>ebadı | A                | Ø B<br>(mm) | C<br>(mm) | TR<br>(mm) | E<br>(mm) | F<br>(mm) | G<br>(mm) | H<br>(mm) | I<br>(mm) | L<br>(mm) | M metr.   | M unc          |
|-----------------|------------------|----------------|------------------|-------------|-----------|------------|-----------|-----------|-----------|-----------|-----------|-----------|-----------|----------------|
| AFS 401 N       | 400              | 1/2"           | NPT 1/2" -14     | 13          | 40,5      | 54         | 18,2      | 46        | 36        | 16        | 19        | 9,0       | M 8 x 30  | 5/16" x 1.1/4" |
| AFS 401 N 3/8   | 400              | 1/2"           | NPT 3/8" -18     | 13          | 40,5      | 54         | 18,2      | 46        | 36        | 16        | 19        | 9,0       | M 8 x 30  | 5/16" x 1.1/4" |
| AFS 402 N       | 400              | 3/4"           | NPT 3/4" -14     | 19          | 50,8      | 71         | 23,8      | 55        | 35        | 21        | 22        | 11,0      | M 10 x 35 | 3/8" x 1.1/2"  |
| AFS 402 N 1/2   | 400              | 3/4"           | NPT 1/2" -14     | 13          | 50,8      | 71         | 23,8      | 55        | 35        | 21        | 22        | 11,0      | M 10 x 35 | 3/8" x 1.1/2"  |
| AFS 403 N       | 400              | 1"             | NPT 1" -11,5     | 25          | 57,2      | 81         | 27,8      | 65        | 42        | 25        | 24        | 13,0      | M 12 x 45 | 7/16" x 1.3/4" |
| AFS 403 N 3/4   | 400              | 1"             | NPT 3/4" -14     | 19          | 57,2      | 81         | 27,8      | 65        | 42        | 25        | 24        | 13,0      | M 12 x 45 | 7/16" x 1.3/4" |
| AFS 404 N       | 400              | 1.1/4"         | NPT 1.1/4" -11,5 | 32          | 66,7      | 95         | 31,8      | 78        | 45        | 27        | 25        | *1        | M 14 x 45 | 1/2" x 1.3/4"  |
| AFS 404 N 1     | 400              | 1.1/4"         | NPT 1" -11,5     | 25          | 66,7      | 95         | 31,8      | 78        | 45        | 27        | 25        | *1        | M 14 x 45 | 1/2" x 1.3/4"  |
| AFS 405 N       | 400              | 1.1/2"         | NPT 1.1/2"       | 38          | 79,4      | 112        | 36,5      | 94        | 50        | 30        | 28        | 17,0      | M 16 x 50 | 5/8" x 2"      |
| AFS 405 N 1 1/4 | 400              | 1.1/2"         | NPT 1.1/4" -11,5 | 32          | 79,4      | 112        | 36,5      | 94        | 50        | 30        | 28        | 17,0      | M 16 x 50 | 5/8" x 2"      |
| AFS 406 N       | 400              | 2"             | NPT 2" -11,5     | 51          | 96,8      | 134        | 44,5      | 114       | 65        | 37        | 30        | 21,0      | M 20 x 65 | 3/4" x 2.1/2"  |
| AFS 406 N 1 1/2 | 400              | 2"             | NPT 1.1/2"       | 38          | 96,8      | 134        | 44,5      | 114       | 65        | 37        | 30        | 21,0      | M 20 x 65 | 3/4" x 2.1/2"  |

PN=Çalışma Basıncı PB=Patlama Basıncı

\*1) = metrik vidalarda 15,0; UNC vidalarında 13,5

## Ürün türleri

|                                  |   |
|----------------------------------|---|
| <b>AFS N M (3000 / 6000 PSI)</b> | SAE Blok Flanşı, NPT, metrik vida setli ve o-ringli   |
| <b>AFS N U (3000 / 6000 PSI)</b> | SAE Blok Flanşı, NPT, UNC vida setli ve conta halkalı |