

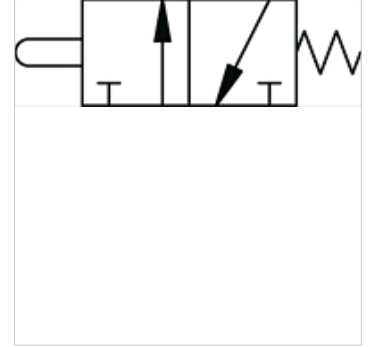
K-WMV 3/2 MANU DRUCKKNOPF

3/2-way miniature valves, manually operated, with pushbutton

HANSA FLEX

Özellikler

İşlev	NC
Çalışma basıncı	0,5 - 10 bar
İşletim ısısı	-10 °C ile +60 °C arası
Akış 6bar ve 5bar	35 Nl/dak
Nominal Ø	2,5 mm
Çalıştırma basıncı 6bar	8 N
Valf cismi	Alüminyum
Basma tuşu	Nikel kaplı piring
Yay	paslanmaz çelik
Yalıtım malzemesi	NBR



Açıklama

Diğer bilgiler, istek üzerinedir.

Açıklama

Monostable (non-latching) and bistable (latching) versions available.

Ürün

Tanım	Bağlantı	Çalıştırılması	Pul
K- 07 15 00 50	4 mm yandan	monostable	Black
K- 07 15 00 51	4 mm yandan	monostable	Red
K- 07 15 00 52	M 5 yandan	monostable	Black
K- 07 15 00 53	M 5 yandan	monostable	Red