

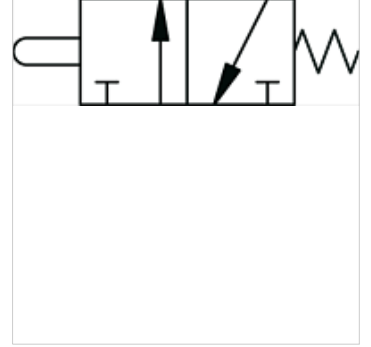
# K-WMV 3/2 MANU DREHHEBEL

3/2-way miniature valves, manually operated, with wing lever (2 positions)

**HANSA FLEX**

## Özellikler

|                         |                         |
|-------------------------|-------------------------|
| İşlev                   | NC                      |
| Çalışma basıncı         | 0,5 - 10 bar            |
| İşletim ısısı           | -10 °C ile +60 °C arası |
| Akış 6bar ve 5bar       | 35 NI/dak               |
| Nominal Ø               | 2,5 mm                  |
| Çalıştırma basıncı 6bar | 8 N                     |
| Valf cismi              | Alüminyum               |
| Basma tuşu              | Nikel kaplı piring      |
| Yay                     | paslanmaz çelik         |
| Yalıtım malzemesi       | NBR                     |



## Açıklama

Diğer bilgiler, istek üzerinedir.

## Açıklama

Monostable (non-latching) and bistable (latching) versions available.

## Ürün

| Tanım          | Bağlantı    | Çalıştırılması |
|----------------|-------------|----------------|
| K- 07 15 00 58 | 4 mm yandan | monostable     |
| K- 07 15 00 59 | M 5 yandan  | monostable     |
| K- 07 15 00 60 | 4 mm yandan | bistabil       |
| K- 07 15 00 61 | M 5 yandan  | bistabil       |