

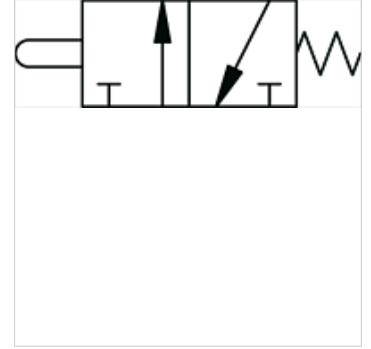
K-WMV 3/2 MANU ZUGSCHALTER

3/2 yollu minyatür valf, manuel olarak çalıştırılır, çekme şalteri, bistabil, kilitli

HANSA FLEX

Özellikler

İşlev	NC
Çalışma basıncı	0,5 - 10 bar
İşletim ısısı	-10 °C ile +60 °C arası
Akış 6bar ve 5bar	35 Nl/dak
Nominal Ø	2,5 mm
Çalıştırma basıncı 6bar	8 N
Valf cismi	Alüminyum
Basma tuşu	Nikel kaplı pirinç
Yay	paslanmaz çelik
Yalıtım malzemesi	NBR



Açıklama

Diğer bilgiler, istek üzerinedir.

Açıklama

Bistabil (yerleşmeli) model.

Ürün

Tanım	Bağlantı	Çalıştırılması
K- 07 15 00 64	4 mm yandan	bistabil
K- 07 15 00 65	M 5 yandan	bistabil