

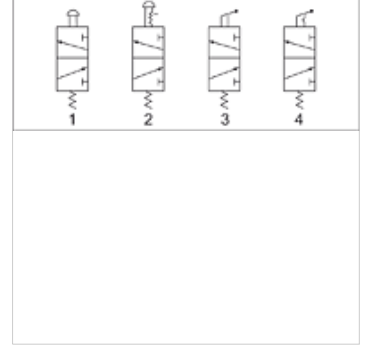
K-WV 3/2 MANU DRUCKKNOPF SCHALT M3

3/2-way valve, manually operated, with pushbutton, NC, monostable, for panel mounting

HANSA FLEX

Özellikler

Çalışma basıncı	0 - 10 bar
Sıcaklık sahası	-20 °C to +70 °C
Akış değeri ölçümü	At P1 = 8 bar, P2 = 6 bar and pressure drop $\Delta p = 1$ bar
Valf cismi	Aluminium alloy



Açıklama

Diğer bilgiler, istek üzerinedir.

Ürün

Tanım	Bağlantı	Hava tahliye bağlantısı	Akış (L/min)	Şalter kolu rengi	Devre şeması numarası
K- 07 15 01 47	G 1/8	G 1/8	450	Black	1
K- 07 15 01 48	G 1/8	G 1/8	450	Red	1
K- 07 15 01 49	G 1/8	G 1/8	450	green	1
K- 07 15 01 50	G 1/4	G 1/4	550	Black	1
K- 07 15 01 51	G 1/4	G 1/4	550	Red	1
K- 07 15 01 52	G 1/4	G 1/4	550	green	1