

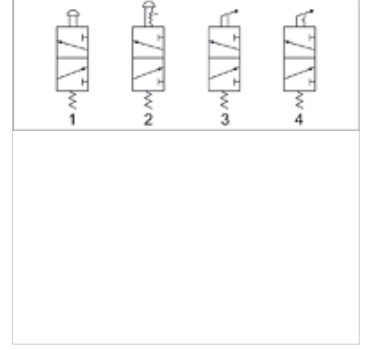
# K-WV 3/2 MANU PILZTAST SCHALT M3

3/2-way valve, manually operated, with mushroom pushbutton, NC, monostable, for panel mounting

**HANSA FLEX**

## Özellikler

Çalışma basıncı	0 - 10 bar
Sıcaklık sahası	-20 °C to +70 °C
Akış değeri ölçümü	At P1 = 8 bar, P2 = 6 bar and pressure drop $\Delta p = 1$ bar
Valf cismi	Aluminium alloy



## Açıklama

Diğer bilgiler, istek üzerinedir.

## Ürün

Tanım	Bağlantı	Hava tahliye bağlantısı	Akış (L/min)	Şalter kolu rengi	Devre şeması numarası
K- 07 15 01 53	G 1/8	G 1/8	450	Black	1
K- 07 15 01 54	G 1/8	G 1/8	450	Red	1
K- 07 15 01 55	G 1/8	G 1/8	450	green	1
K- 07 15 01 56	G 1/4	G 1/4	550	Black	1
K- 07 15 01 57	G 1/4	G 1/4	550	Red	1
K- 07 15 01 58	G 1/4	G 1/4	550	green	1