

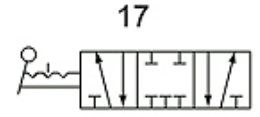
# K-WV 5/3 HANDHEBEL MITTELST 4H

5/3-way valve, operated by hand lever, mid-position closed, latching

**HANSA FLEX**

## Özellikler

Çalışma basıncı	0 - 8 bar
Sıcaklık sahası	-20 °C to +70 °C
Akış değeri ölçümü	At P1 = 8 bar, P2 = 6 bar and pressure drop $\Delta p = 1$ bar
Valf cismi	Aluminium alloy



Stable for 5/3,  
mid-position closed  
stabil für 5/3,  
Mitte geschlossen

## Açıklama

Diğer bilgiler, istek üzerinedir.

## Ürün

Tanım	Bağlantı çıkış	Bağlantı giriş	Hava tahliye bağlantısı	Akış (L/min)	Devre şeması numarası
K- 07 15 04 17	G 1/8	G 1/8	G 1/8	750	17
K- 07 15 04 18	G 1/4	G 1/4	G 1/8	850	17
K- 07 15 04 19	G 1/4	G 1/4	G 1/4	1300	17
K- 07 15 04 20	G 3/8	G 3/8	G 1/4	1500	17